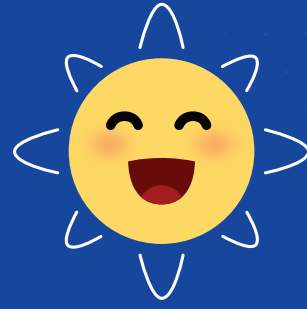


เมืองใจดี



รู้ไหมว่าจะหาโครงสร้างที่เอื้อต่อคนพิการ ผู้สูงอายุ ผู้ใช้รถเข็น
ได้จากที่ไหน ! ร่วมการขยายฐานข้อมูลสิ่งอำนวยความสะดวก
สาธารณะที่เข้าถึงได้สำหรับทุกคน ทุกวัย

ผ่าน @jaideecity
หรือสแกน QR Code



ขอเชิญร่วมประกวดแข่งขัน 3 รายการ

1

การเพิ่มข้อมูลสิ่งอำนวยความสะดวก

2

ไอเดียคลิปวิดีโอพัฒนาแอปพลิเคชันใหม่ ๆ
แก่คนพิการและผู้สูงอายุ

3

คลิปสาริตการเพิ่มข้อมูล/ค้นหา/แจ้งปัญหา/
ขอให้มึสิ่งอำนวยความสะดวก

Traffy*



รายละเอียดการประกวด

เงินรางวัลรวม **214,000** บาท



หมดเขตส่งผลงาน 31 ต.ค. 67



หน่วยบริการนวัตกรรมดิจิทัลสำหรับเมือง สวทช.

Line ID: @fonduehelp, โทร. 02 564 7100 ต่อ 6708, 02 564 6900 ต่อ 2330, 2624, 2625

Email: supone@nanotec.or.th (สุพา), somsi.deepongsonone@necotec.or.th (สมศรี)