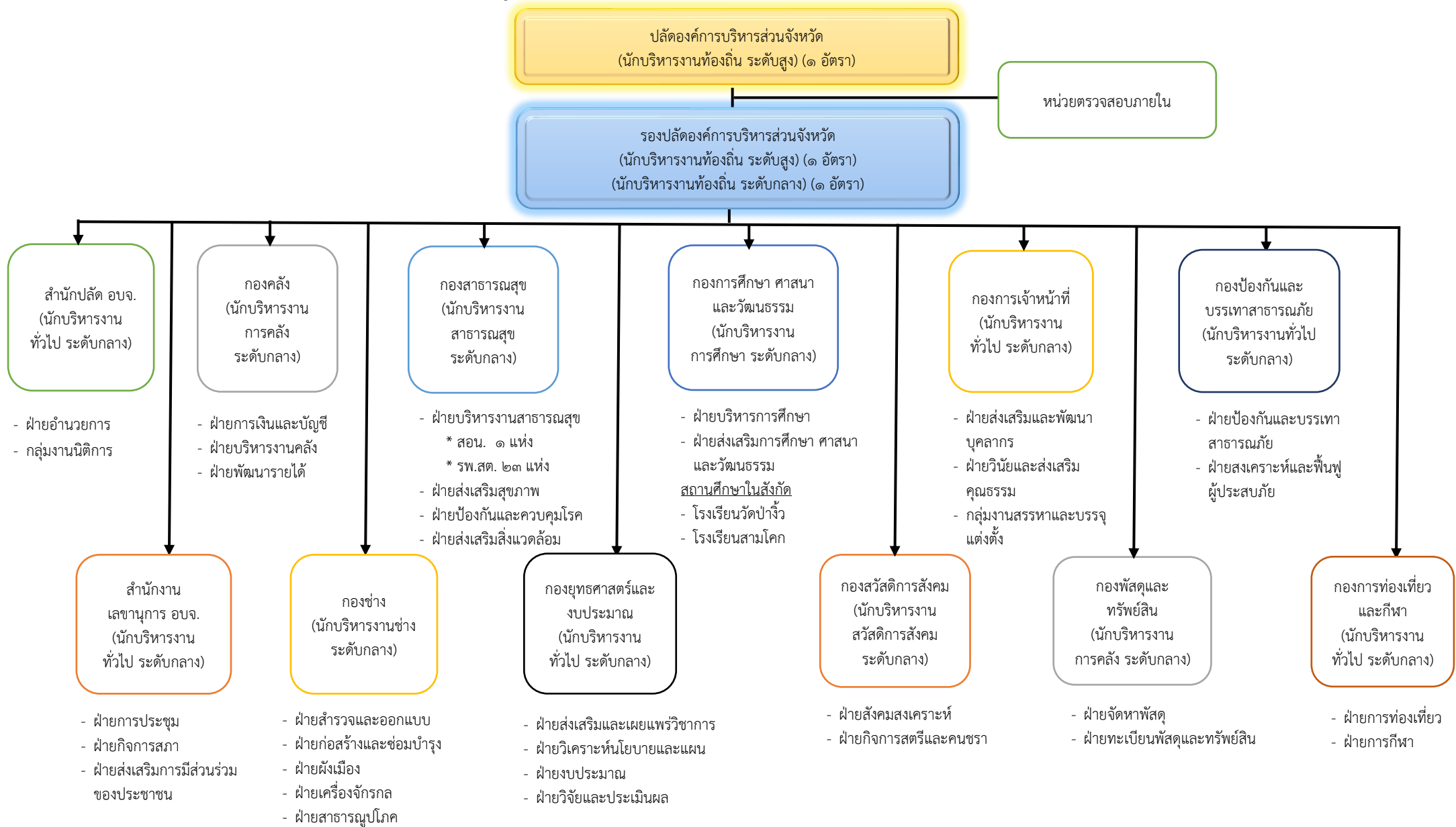
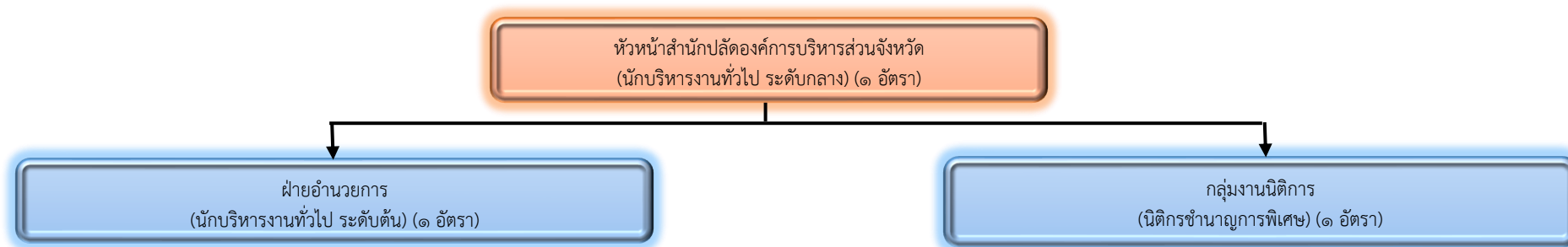


๑๐. แผนภูมิโครงสร้างการแบ่งส่วนราชการตามแผนอัตรากำลัง ๓ ปี ประจำปีงบประมาณ พ.ศ. ๒๕๖๗ - ๒๕๖๙

แผนภูมิโครงสร้างส่วนราชการขององค์การบริหารส่วนจังหวัดปทุมธานี



## แผนภูมิโครงสร้างข้าราชการ ลูกจ้างประจำ และพนักงานจ้าง สำนักปลัดองค์การบริหารส่วนจังหวัด



### ข้าราชการองค์การบริหารส่วนจังหวัด

- นักจัดการงานทั่วไป (๙ อัตรา)
- นักวิชาการคอมพิวเตอร์ (๑ อัตรา)
- เจ้าพนักงานธุรการ (๕ อัตรา)

### ลูกจ้างประจำ

- นักการภารโรง (๑ อัตรา)
- \* เกษียณฯ ปี ๒๕๖๘ (๑ อัตรา)
- พนักงานขับรถยนต์ (๓ อัตรา)
- \* เกษียณฯ ปี ๒๕๖๘ (๑ อัตรา)

### พนักงานจ้างตามภารกิจ

- ผู้ช่วยนักจัดการงานทั่วไป (๓ อัตรา)
- พนักงานขับรถยนต์ (๓ อัตรา)
- \* กำหนดเพิ่ม ปี ๒๕๖๙ (๑ อัตรา)
- ทดแทนกรณีเกษียณฯ

### พนักงานจ้างทั่วไป

- ภารโรง (๒ อัตรา)
- \* กำหนดเพิ่ม ปี ๒๕๖๙ (๑ อัตรา)
- ทดแทนกรณีเกษียณฯ
- คนงานทั่วไป (๙ อัตรา)

### ข้าราชการองค์การบริหารส่วนจังหวัด

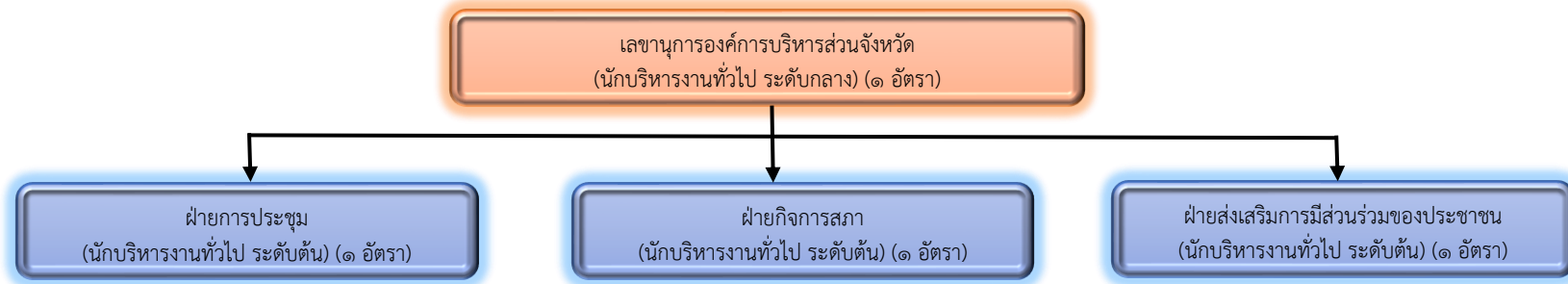
- นิติกรชำนาญการพิเศษ (๑ อัตรา)
- นิติกร (๔ อัตรา)
- เจ้าพนักงานธุรการ (๒ อัตรา)

### พนักงานจ้างตามภารกิจ

- ผู้ช่วยนักจัดการงานทั่วไป (๑ อัตรา)

ประเภท	อำนวยการท้องถิ่น		ข้าราชการ	ลูกจ้างประจำ	พนักงานจ้าง			รวม
	ระดับกลาง	ระดับต้น			ผู้เชี่ยวชาญพิเศษ	ตามภารกิจ	ทั่วไป	
กรอบ อัตรากำลัง	๑	๑	๒๓	๔ (เกษียณฯ ปี ๒๕๖๘ = ๒ อัตรา)	-	๗	๑๑	๔๕

แผนภูมิโครงสร้างข้าราชการ ลูกจ้างประจำ และพนักงานจ้าง สำนักงานเลขาธิการองค์การบริหารส่วนจังหวัด



ข้าราชการองค์การบริหารส่วนจังหวัด

- นักจัดการงานทั่วไป (๒ อัตรา)
- เจ้าพนักงานธุรการ (๒ อัตรา)

ข้าราชการองค์การบริหารส่วนจังหวัด

- นักจัดการงานทั่วไป (๑ อัตรา)
- เจ้าพนักงานธุรการอาวุโส (๑ อัตรา)
- เจ้าพนักงานธุรการ (๔ อัตรา)

พนักงานจ้างตามภารกิจ

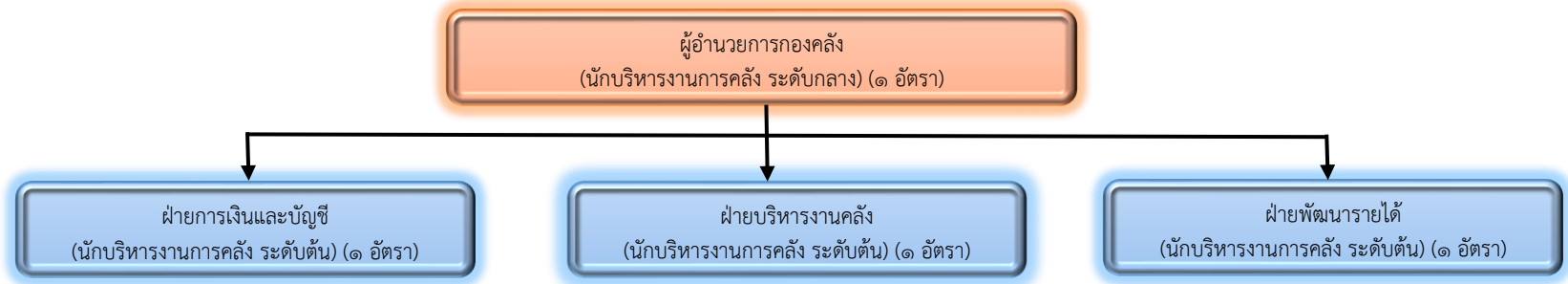
- ผู้ช่วยนักจัดการงานทั่วไป (๑ อัตรา)
- พนักงานขับรถยนต์ (๕ อัตรา)

ข้าราชการองค์การบริหารส่วนจังหวัด

- นักจัดการงานทั่วไป (๒ อัตรา)
- เจ้าพนักงานธุรการ (๔ อัตรา)

ประเภท	อำนาจการท้องถิ่น		ข้าราชการ	ลูกจ้างประจำ	พนักงานจ้าง			รวม
	ระดับกลาง	ระดับต้น			ผู้เชี่ยวชาญพิเศษ	ตามภารกิจ	ทั่วไป	
กรอบ อัตรากำลัง	๑	๓	๑๖	-	-	๖	-	๒๖

แผนภูมิโครงสร้างข้าราชการ ลูกจ้างประจำ และพนักงานจ้าง กองคลัง



**ข้าราชการองค์การบริหารส่วนจังหวัด**

- นักวิชาการเงินและบัญชี (๔ อัตรา)
- นักจัดการงานทั่วไป (๑ อัตรา)
- นักวิชาการคอมพิวเตอร์ (๑ อัตรา)
- เจ้าพนักงานการเงินและบัญชีอาวุโส (๑ อัตรา)
- เจ้าพนักงานการเงินและบัญชี (๑๔ อัตรา)
- เจ้าพนักงานธุรการ (๒ อัตรา)

**พนักงานจ้างตามภารกิจ**

- ผู้ช่วยนักวิชาการเงินและบัญชี (๑ อัตรา)
- ผู้ช่วยนักวิชาการพัสดุ (๑ อัตรา)
- ผู้ช่วยนักวิชาการคอมพิวเตอร์ (๒ อัตรา)
- ผู้ช่วยเจ้าพนักงานการเงินและบัญชี (๑ อัตรา)
- พนักงานขับรถยนต์ (๒ อัตรา)

**ข้าราชการองค์การบริหารส่วนจังหวัด**

- นักวิชาการเงินและบัญชี (๒ อัตรา)
- นักวิชาการคอมพิวเตอร์ (๑ อัตรา)
- เจ้าพนักงานการเงินและบัญชี (๓ อัตรา)

**ข้าราชการองค์การบริหารส่วนจังหวัด**

- เจ้าพนักงานการเงินและบัญชี (๒ อัตรา)
- เจ้าพนักงานธุรการ (๑ อัตรา)

**พนักงานจ้างตามภารกิจ**

- ผู้ช่วยนักจัดการงานทั่วไป (๑ อัตรา)

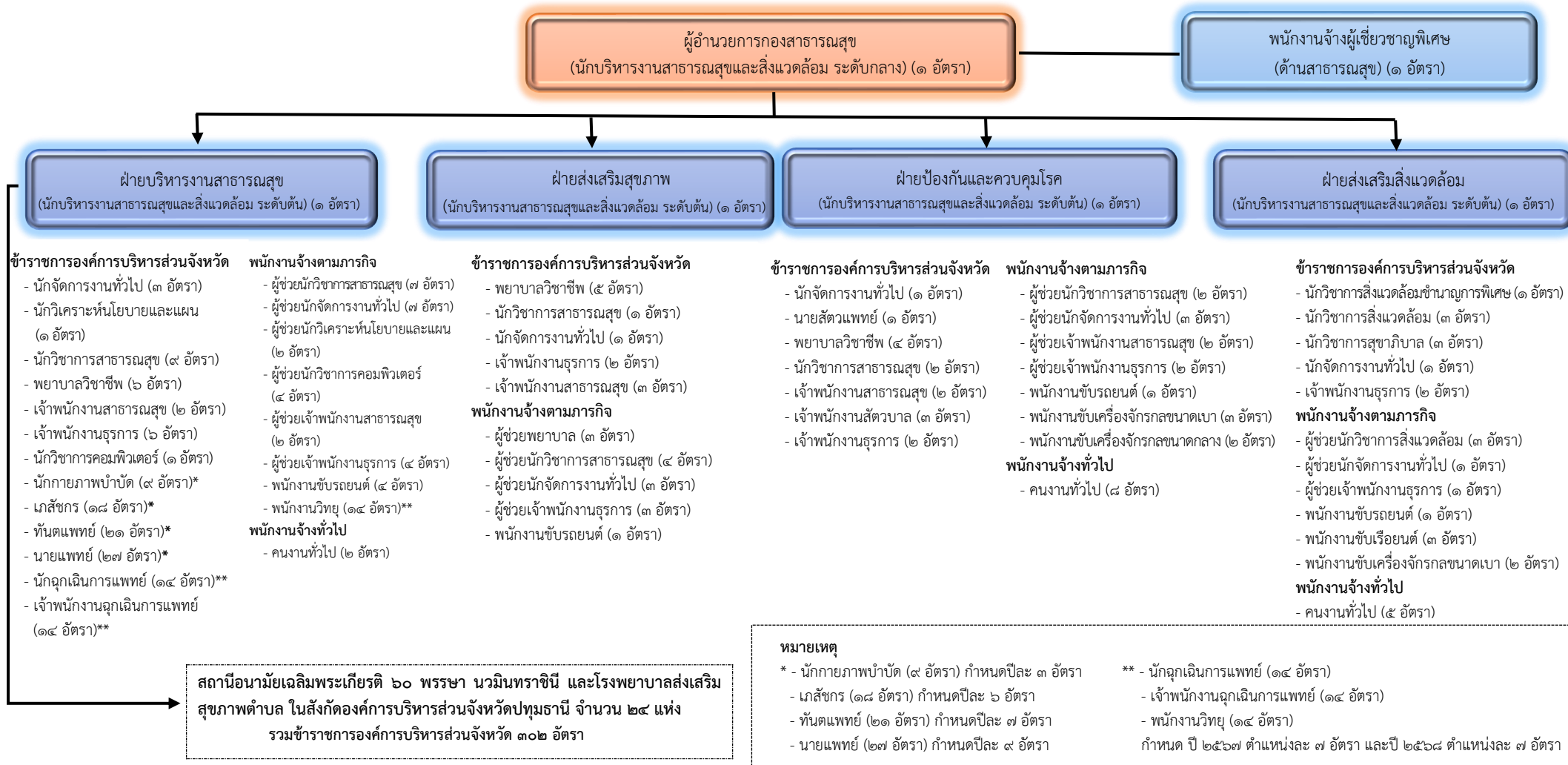
ประเภท	อำนาจการท้องถิ่น		ข้าราชการ	ลูกจ้างประจำ	พนักงานจ้าง			รวม
	ระดับกลาง	ระดับต้น			ผู้เชี่ยวชาญพิเศษ	ตามภารกิจ	ทั่วไป	
กรอบ อัตรากำลัง	๑	๓	๓๒	-	-	๘	-	๔๔

## แผนภูมิโครงสร้างข้าราชการ ลูกจ้างประจำ และพนักงานจ้าง กongsang



ประเภท	อำนาจการท้องถิ่น		ข้าราชการ	ลูกจ้างประจำ	พนักงานจ้าง			รวม
	ระดับกลาง	ระดับต้น			ผู้เชี่ยวชาญพิเศษ	ตามภารกิจ	ทั่วไป	
กรอบ อัตรากำลัง	๑	๕	๕๘	๙	-	๖๙	๓๐	๑๗๒

## แผนภูมิโครงสร้างข้าราชการ ลูกจ้างประจำ และพนักงานจ้าง กองสาธารณสุข



ประเภท	อำนาจการท้องถิ่น		ข้าราชการ	ลูกจ้างประจำ	พนักงานจ้าง			รวม
	ระดับกลาง	ระดับต้น			ผู้เชี่ยวชาญพิเศษ	ตามภารกิจ	ทั่วไป	
กรอบ อัตรากำลัง	๑	๔	๑๗๓	-	๑	๘๔	๑๕	๒๗๓

## แผนภูมิโครงสร้างข้าราชการ ลูกจ้างประจำ และพนักงานจ้าง กองสาธารณสุข (ต่อ)

### ฝ่ายบริหารงานสาธารณสุข

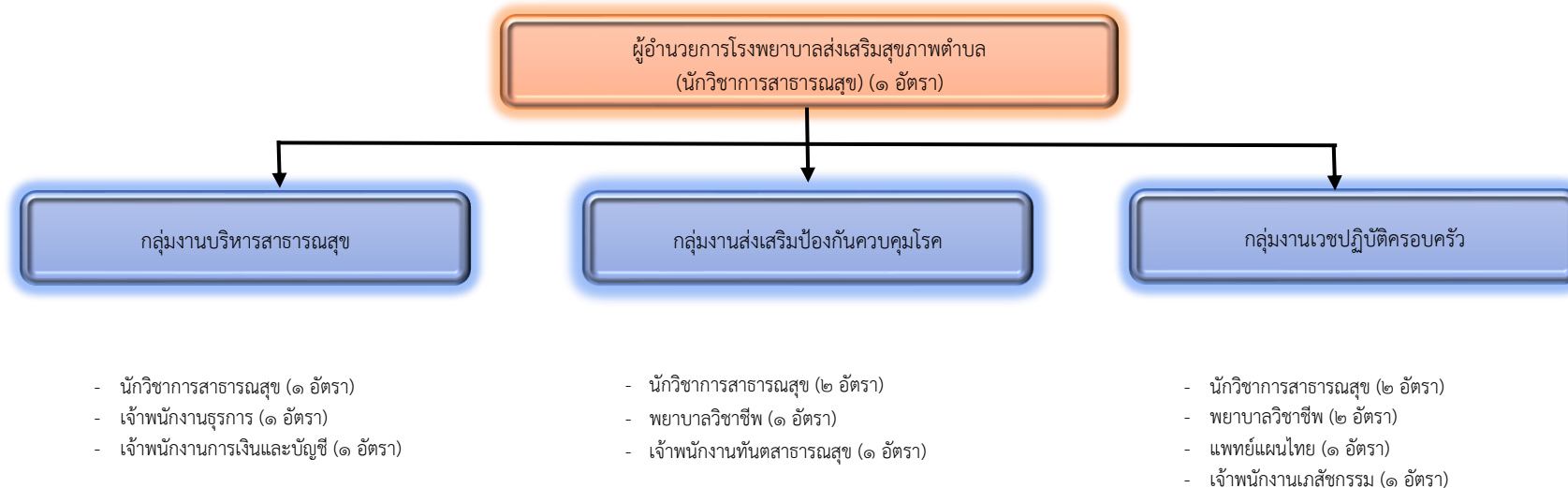
(นักบริหารงานสาธารณสุขและสิ่งแวดล้อม ระดับต้น) (๑ อัตรา)

สถานีอนามัยเฉลิมพระเกียรติ ๖๐ พรรษา นวมินทราชินี และโรงพยาบาลส่งเสริมสุขภาพตำบล ในสังกัดองค์การบริหารส่วนจังหวัดปทุมธานี จำนวน ๒๔ แห่ง

๑. โรงพยาบาลส่งเสริมสุขภาพตำบลบ้านฉาง (๑๔ อัตรา) (ผอ. นักวิชาการสาธารณสุข)
๒. สถานีอนามัยเฉลิมพระเกียรติ ๖๐ พรรษา นวมินทราชินี บ้านกลาง (๑๔ อัตรา) (ผอ. นักวิชาการสาธารณสุข)
๓. โรงพยาบาลส่งเสริมสุขภาพตำบลบางขะแยง (๑๔ อัตรา) (ผอ. พยาบาลวิชาชีพ)
๔. โรงพยาบาลส่งเสริมสุขภาพตำบลคลองพระอุดม (๑๒ อัตรา) (ผอ. เจ้าพนักงานสาธารณสุข)
๕. โรงพยาบาลส่งเสริมสุขภาพตำบลคูขวาง (๑๒ อัตรา) (ผอ. นักวิชาการสาธารณสุข)
๖. โรงพยาบาลส่งเสริมสุขภาพตำบลบ่อเงิน (๗ อัตรา) (ผอ. นักวิชาการสาธารณสุข)
๗. โรงพยาบาลส่งเสริมสุขภาพตำบลคลองหนึ่ง (๑๔ อัตรา) (ผอ. นักวิชาการสาธารณสุข)
๘. โรงพยาบาลส่งเสริมสุขภาพตำบลคลองสอง (๑๔ อัตรา) (ผอ. นักวิชาการสาธารณสุข)
๙. โรงพยาบาลส่งเสริมสุขภาพตำบลบึงน้ำรักษ์ (๑๔ อัตรา) (ผอ. นักวิชาการสาธารณสุข)
๑๐. โรงพยาบาลส่งเสริมสุขภาพตำบลบึงสนั่น (๑๔ อัตรา) (ผอ. เจ้าพนักงานสาธารณสุข)
๑๑. โรงพยาบาลส่งเสริมสุขภาพตำบลคูต (๑๔ อัตรา) (ผอ. นักวิชาการสาธารณสุข)
๑๒. โรงพยาบาลส่งเสริมสุขภาพตำบลบึงชำอ้อ หมู่ที่ ๕ (๑๒ อัตรา) (ผอ. นักวิชาการสาธารณสุข)
๑๓. โรงพยาบาลส่งเสริมสุขภาพตำบลบึงกาสาม หมู่ที่ ๗ (๑๒ อัตรา) (ผอ. นักวิชาการสาธารณสุข)
๑๔. โรงพยาบาลส่งเสริมสุขภาพตำบลหลักหก ๑ (๑๔ อัตรา) (ผอ. นักวิชาการสาธารณสุข)
๑๕. โรงพยาบาลส่งเสริมสุขภาพตำบลบางเตย หมู่ ๑ (๗ อัตรา) (ผอ. นักวิชาการสาธารณสุข)
๑๖. โรงพยาบาลส่งเสริมสุขภาพตำบลคูบางหลวง หมู่ ๑ (๑๒ อัตรา) (ผอ. นักวิชาการสาธารณสุข)
๑๗. โรงพยาบาลส่งเสริมสุขภาพตำบลคูบางหลวง หมู่ ๖ (๑๒ อัตรา) (ผอ. นักวิชาการสาธารณสุข)
๑๘. โรงพยาบาลส่งเสริมสุขภาพตำบลหน้าไม้ หมู่ ๕ (๑๔ อัตรา) (ผอ. นักวิชาการสาธารณสุข)
๑๙. โรงพยาบาลส่งเสริมสุขภาพตำบลอำเภอลำลูกกา (๑๔ อัตรา) (ผอ. นักวิชาการสาธารณสุข)
๒๐. โรงพยาบาลส่งเสริมสุขภาพตำบลพิชอุดม (๑๒ อัตรา) (ผอ. นักวิชาการสาธารณสุข)
๒๑. โรงพยาบาลส่งเสริมสุขภาพตำบลบึงคอไห ๒ หมู่ที่ ๕ (๑๒ อัตรา) (ผอ. พยาบาลวิชาชีพ)
๒๒. โรงพยาบาลส่งเสริมสุขภาพตำบลบึงทองกลาง ๒ หมู่ ๑๔ (๑๒ อัตรา) (ผอ. พยาบาลวิชาชีพ)
๒๓. โรงพยาบาลส่งเสริมสุขภาพตำบลบึงชำอ้อ ๑ หมู่ที่ ๑ (๑๒ อัตรา) (ผอ. พยาบาลวิชาชีพ)
๒๔. โรงพยาบาลส่งเสริมสุขภาพตำบลบึงบอน (๑๔ อัตรา) (ผอ. นักวิชาการสาธารณสุข)

รวมข้าราชการองค์การบริหารส่วนจังหวัด ๓๐๒ อัตรา

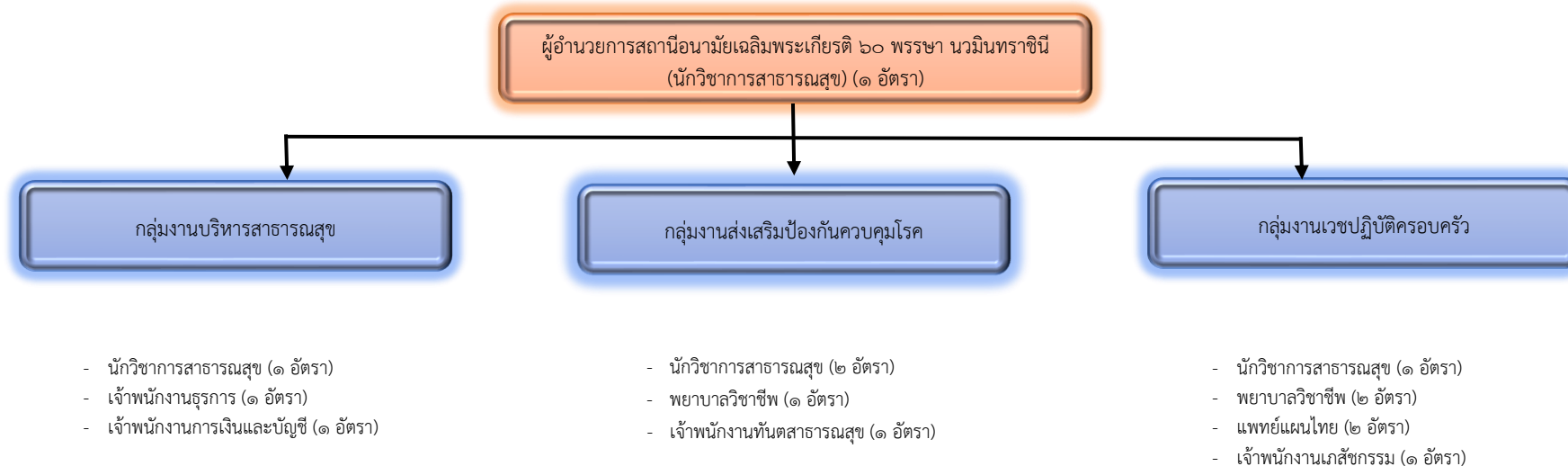
แผนภูมิโครงสร้างข้าราชการ ลูกจ้างประจำ และพนักงานจ้าง โรงพยาบาลส่งเสริมสุขภาพตำบลบ้านฉาง



ประเภท	อำนาจการท้องถิ่น		ข้าราชการ	ลูกจ้างประจำ	พนักงานจ้าง			รวม
	ระดับกลาง	ระดับต้น			ผู้เชี่ยวชาญพิเศษ	ตามภารกิจ	ทั่วไป	
กรอบ อัตรากำลัง	-	-	๑๔	-	-	-	-	๑๔



แผนภูมิโครงสร้างข้าราชการ ลูกจ้างประจำ และพนักงานจ้าง สถานีอนามัยเฉลิมพระเกียรติ ๖๐ พรรษา นวมินทราชินี บ้านกลาง



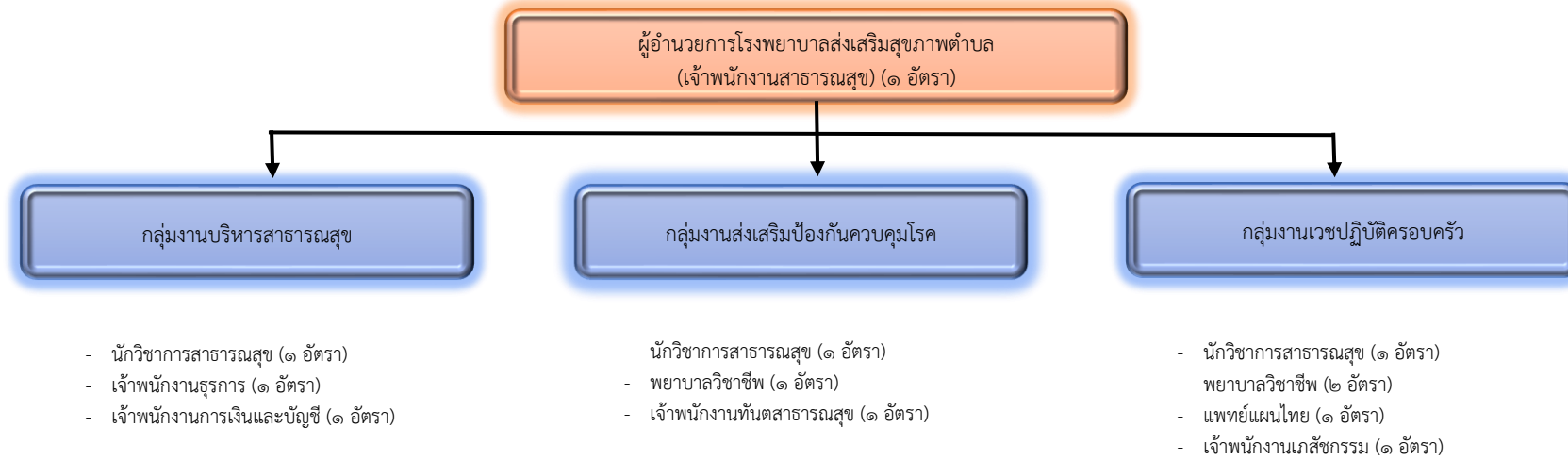
ประเภท	อำนาจการท้องถิ่น		ข้าราชการ	ลูกจ้างประจำ	พนักงานจ้าง			รวม
	ระดับกลาง	ระดับต้น			ผู้เชี่ยวชาญพิเศษ	ตามภารกิจ	ทั่วไป	
กรอบ อัตรากำลัง	-	-	๑๔	-	-	-	-	๑๔

แผนภูมิโครงสร้างข้าราชการ ลูกจ้างประจำ และพนักงานจ้าง โรงพยาบาลส่งเสริมสุขภาพตำบลบางชะแยง



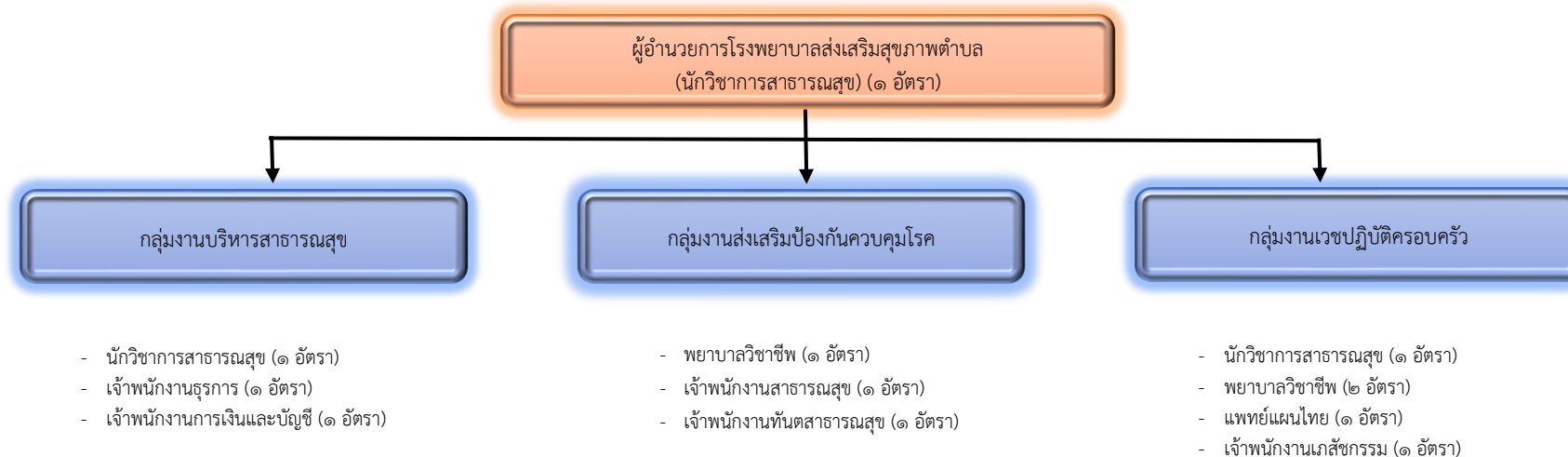
ประเภท	อำนาจการท้องถิ่น		ข้าราชการ	ลูกจ้างประจำ	พนักงานจ้าง			รวม
	ระดับกลาง	ระดับต้น			ผู้เชี่ยวชาญพิเศษ	ตามภารกิจ	ทั่วไป	
กรอบ อัตรากำลัง	-	-	๑๔	-	-	-	-	๑๔

แผนภูมิโครงสร้างข้าราชการ ลูกจ้างประจำ และพนักงานจ้าง โรงพยาบาลส่งเสริมสุขภาพตำบลคลองพระอุดม



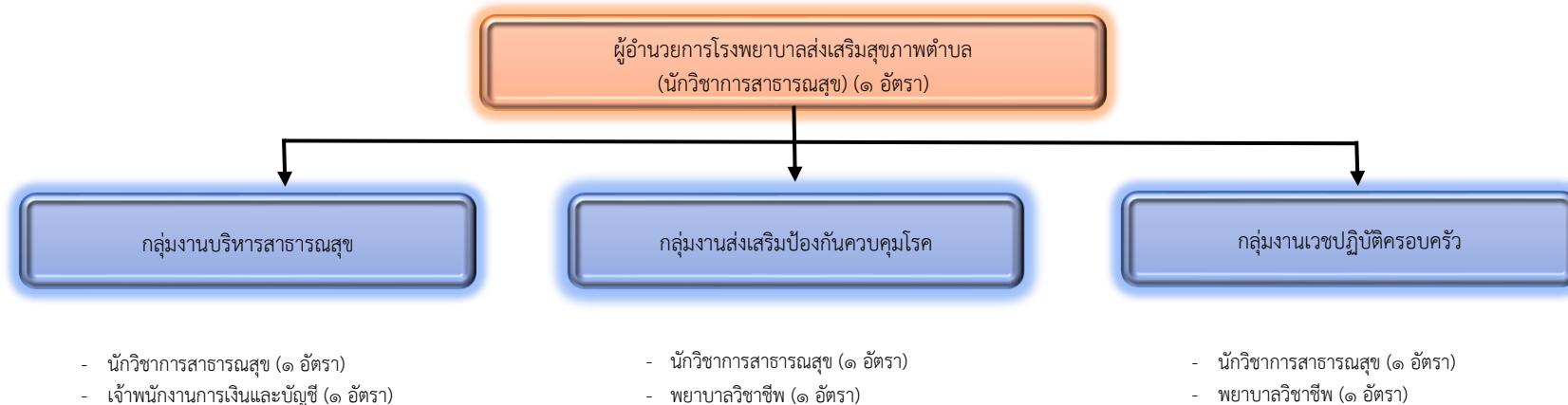
ประเภท	อำนาจการท้องถิ่น		ข้าราชการ	ลูกจ้างประจำ	พนักงานจ้าง			รวม
	ระดับกลาง	ระดับต้น			ผู้เชี่ยวชาญพิเศษ	ตามภารกิจ	ทั่วไป	
กรอบ อัตรากำลัง	-	-	๑๒	-	-	-	-	๑๒

แผนภูมิโครงสร้างข้าราชการ ลูกจ้างประจำ และพนักงานจ้าง โรงพยาบาลส่งเสริมสุขภาพตำบลคูขวาง



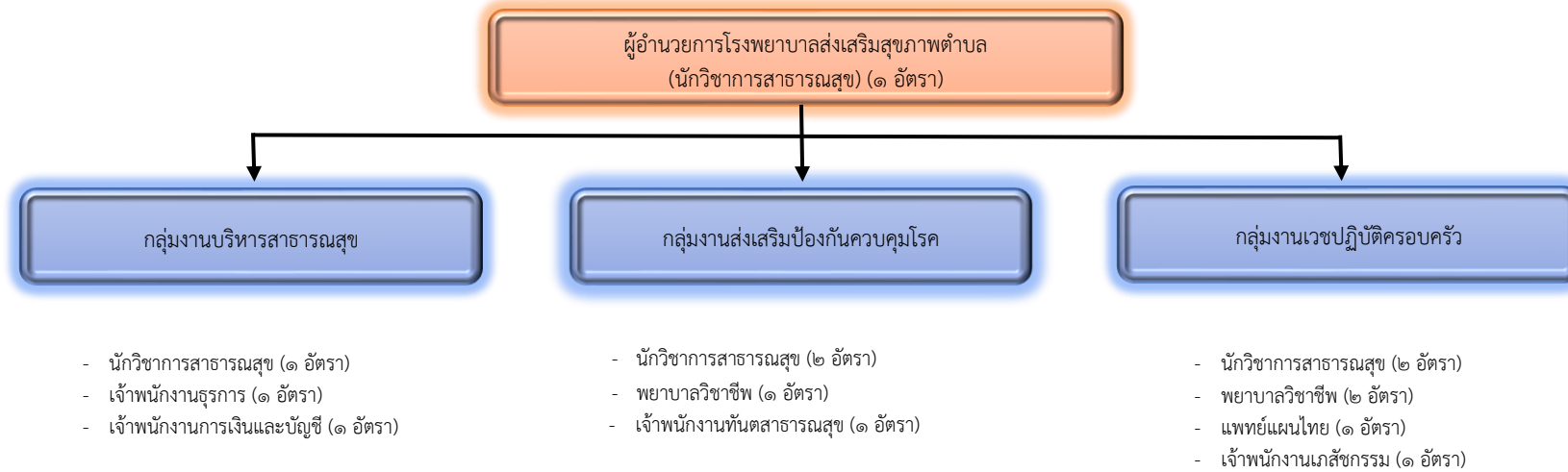
ประเภท	อำนาจการท้องถิ่น		ข้าราชการ	ลูกจ้างประจำ	พนักงานจ้าง			รวม
	ระดับกลาง	ระดับต้น			ผู้เชี่ยวชาญพิเศษ	ตามภารกิจ	ทั่วไป	
กรอบ อัตรากำลัง	-	-	๑๒	-	-	-	-	๑๒

แผนภูมิโครงสร้างข้าราชการ ลูกจ้างประจำ และพนักงานจ้าง โรงพยาบาลส่งเสริมสุขภาพตำบลบ่อเงิน



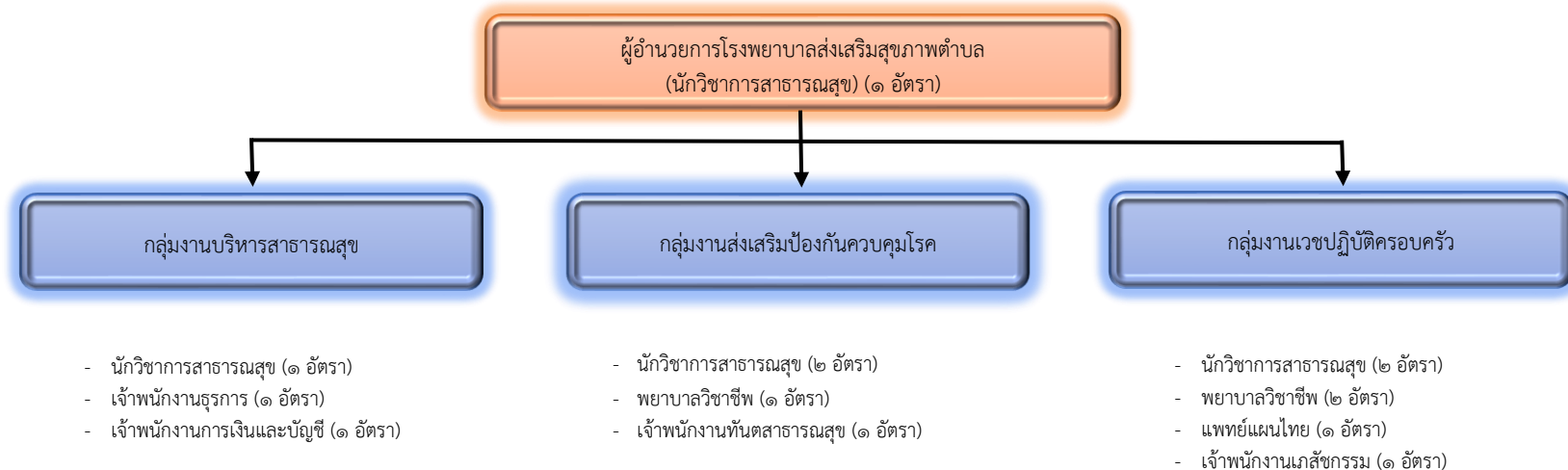
ประเภท	อำนาจการท้องถิ่น		ข้าราชการ	ลูกจ้างประจำ	พนักงานจ้าง			รวม
	ระดับกลาง	ระดับต้น			ผู้เชี่ยวชาญพิเศษ	ตามภารกิจ	ทั่วไป	
กรอบ อัตรากำลัง	-	-	๗	-	-	-	-	๗

แผนภูมิโครงสร้างข้าราชการ ลูกจ้างประจำ และพนักงานจ้าง โรงพยาบาลส่งเสริมสุขภาพตำบลคลองหนึ่ง



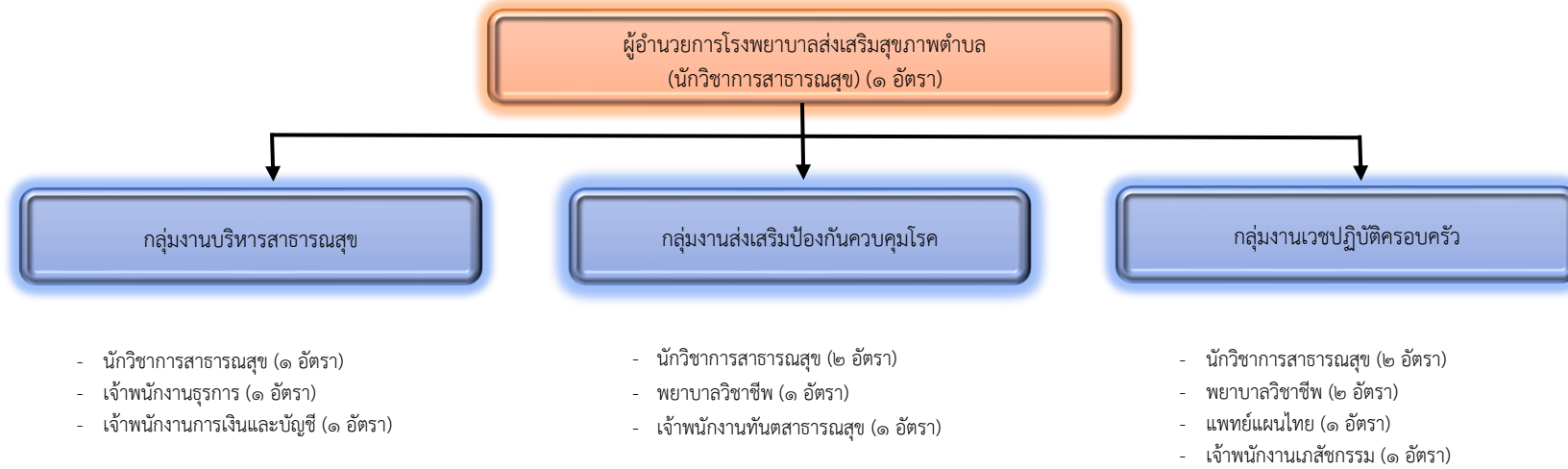
ประเภท	อำนาจการท้องถิ่น		ข้าราชการ	ลูกจ้างประจำ	พนักงานจ้าง			รวม
	ระดับกลาง	ระดับต้น			ผู้เชี่ยวชาญพิเศษ	ตามภารกิจ	ทั่วไป	
กรอบ อัตรากำลัง	-	-	๑๔	-	-	-	-	๑๔

แผนภูมิโครงสร้างข้าราชการ ลูกจ้างประจำ และพนักงานจ้าง โรงพยาบาลส่งเสริมสุขภาพตำบลคลองสอง



ประเภท	อำนาจการท้องถิ่น		ข้าราชการ	ลูกจ้างประจำ	พนักงานจ้าง			รวม
	ระดับกลาง	ระดับต้น			ผู้เชี่ยวชาญพิเศษ	ตามภารกิจ	ทั่วไป	
กรอบ อัตรากำลัง	-	-	๑๔	-	-	-	-	๑๔

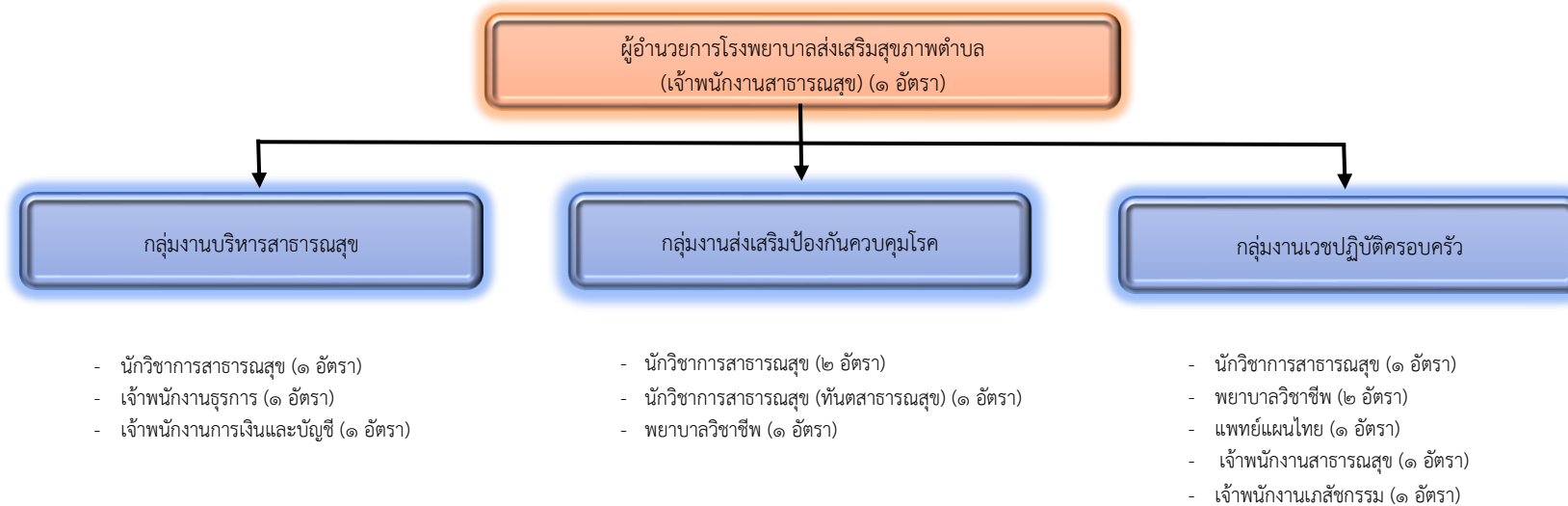
แผนภูมิโครงสร้างข้าราชการ ลูกจ้างประจำ และพนักงานจ้าง โรงพยาบาลส่งเสริมสุขภาพตำบลบึงนารางค์



ประเภท	อำนาจการท้องถิ่น		ข้าราชการ	ลูกจ้างประจำ	พนักงานจ้าง			รวม
	ระดับกลาง	ระดับต้น			ผู้เชี่ยวชาญพิเศษ	ตามภารกิจ	ทั่วไป	
กรอบ อัตรากำลัง	-	-	๑๔	-	-	-	-	๑๔

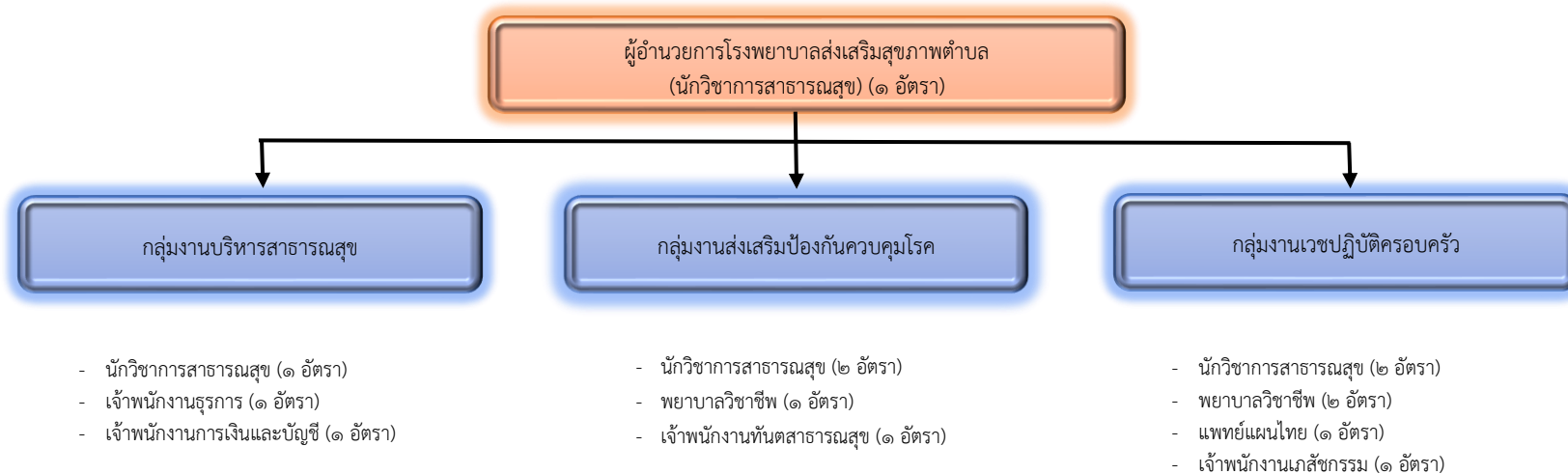


แผนภูมิโครงสร้างข้าราชการ ลูกจ้างประจำ และพนักงานจ้าง โรงพยาบาลส่งเสริมสุขภาพตำบลบึงสนั่น



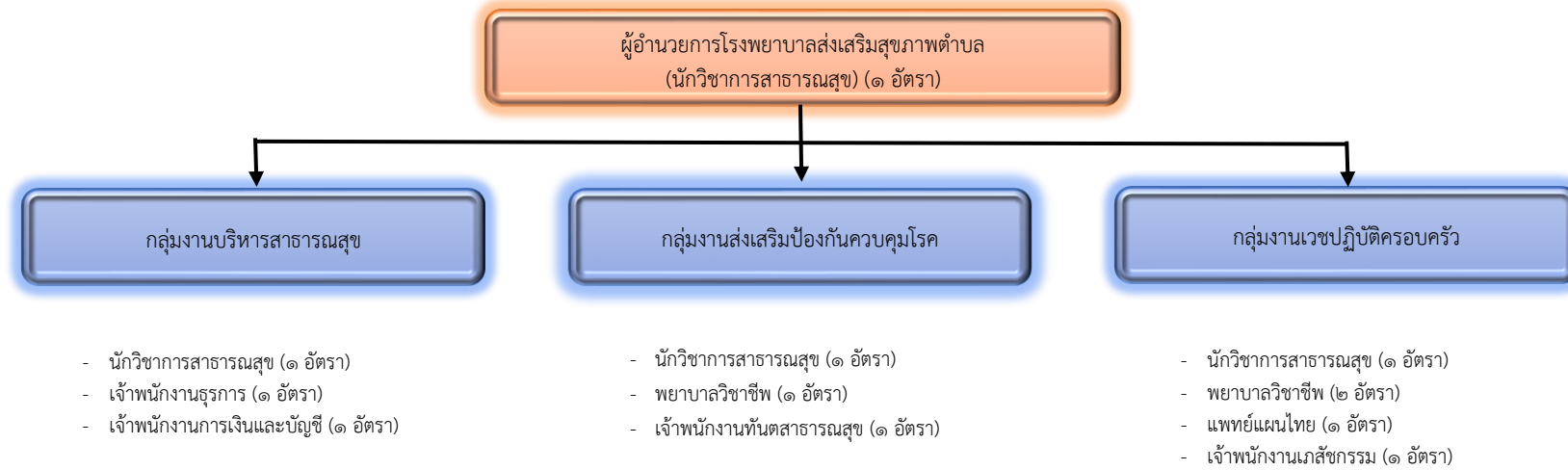
ประเภท	อำนาจการท้องถิ่น		ข้าราชการ	ลูกจ้างประจำ	พนักงานจ้าง			รวม
	ระดับกลาง	ระดับต้น			ผู้เชี่ยวชาญพิเศษ	ตามภารกิจ	ทั่วไป	
กรอบ อัตรากำลัง	-	-	๑๔	-	-	-	-	๑๔

แผนภูมิโครงสร้างข้าราชการ ลูกจ้างประจำ และพนักงานจ้าง โรงพยาบาลส่งเสริมสุขภาพตำบลคูคต



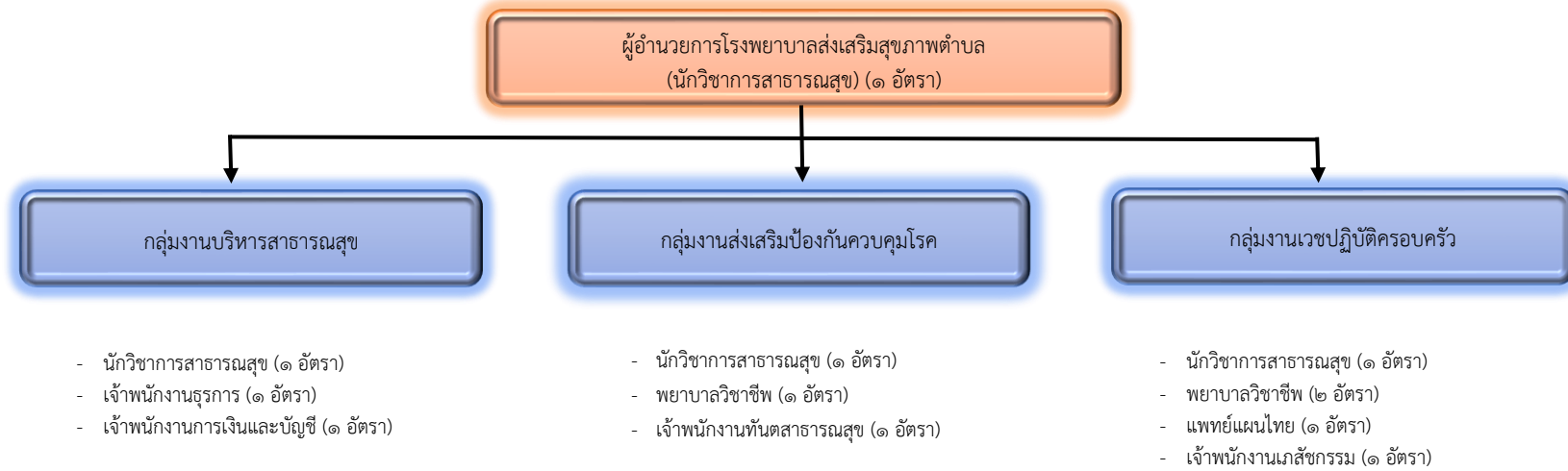
ประเภท	อำนาจการท้องถิ่น		ข้าราชการ	ลูกจ้างประจำ	พนักงานจ้าง			รวม
	ระดับกลาง	ระดับต้น			ผู้เชี่ยวชาญพิเศษ	ตามภารกิจ	ทั่วไป	
กรอบ อัตรากำลัง	-	-	๑๔	-	-	-	-	๑๔

แผนภูมิโครงสร้างข้าราชการ ลูกจ้างประจำ และพนักงานจ้าง โรงพยาบาลส่งเสริมสุขภาพตำบลบึงชำอ้อ หมู่ที่ ๕



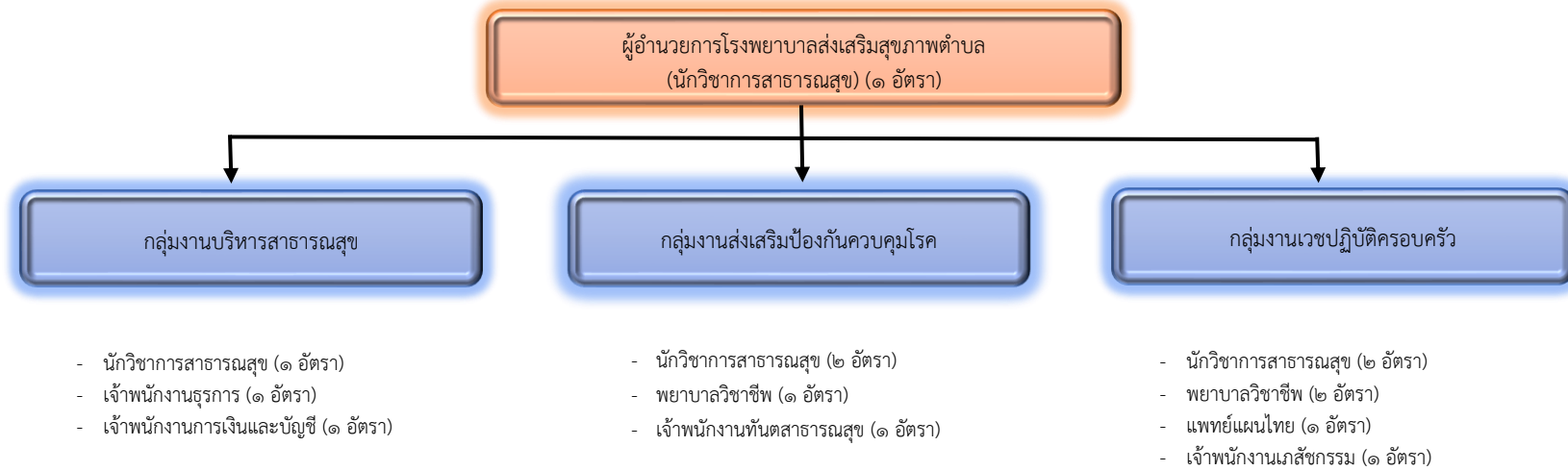
ประเภท	อำนาจการท้องถิ่น		ข้าราชการ	ลูกจ้างประจำ	พนักงานจ้าง			รวม
	ระดับกลาง	ระดับต้น			ผู้เชี่ยวชาญพิเศษ	ตามภารกิจ	ทั่วไป	
กรอบ อัตรากำลัง	-	-	๑๒	-	-	-	-	๑๒

แผนภูมิโครงสร้างข้าราชการ ลูกจ้างประจำ และพนักงานจ้าง โรงพยาบาลส่งเสริมสุขภาพตำบลบึงกาสาม หมู่ที่ ๗



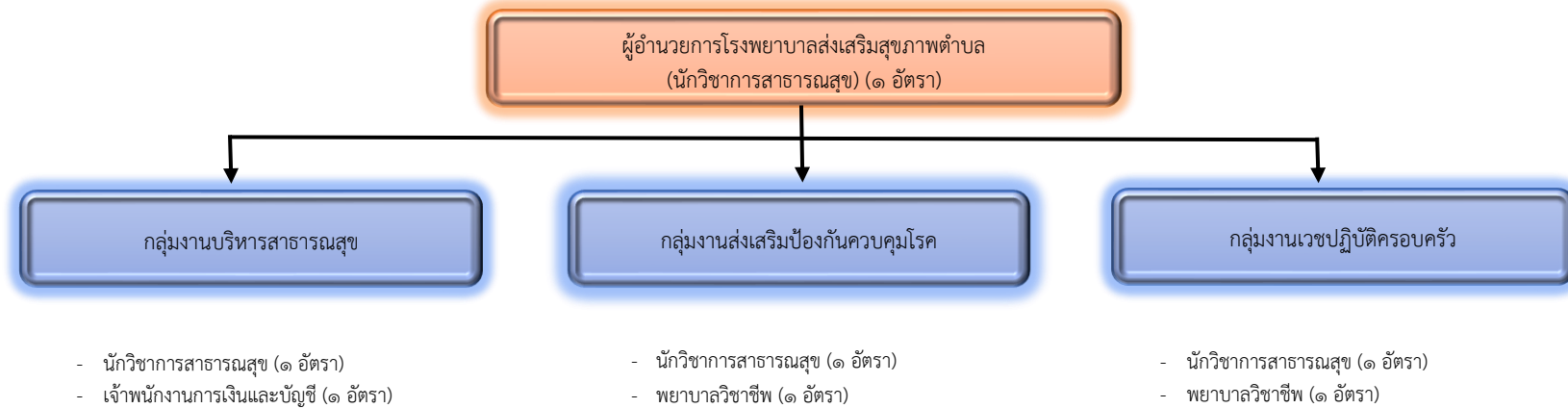
ประเภท	อำนาจการท้องถิ่น		ข้าราชการ	ลูกจ้างประจำ	พนักงานจ้าง			รวม
	ระดับกลาง	ระดับต้น			ผู้เชี่ยวชาญพิเศษ	ตามภารกิจ	ทั่วไป	
กรอบ อัตรากำลัง	-	-	๑๒	-	-	-	-	๑๒

แผนภูมิโครงสร้างข้าราชการ ลูกจ้างประจำ และพนักงานจ้าง โรงพยาบาลส่งเสริมสุขภาพตำบลหลักหก ๑



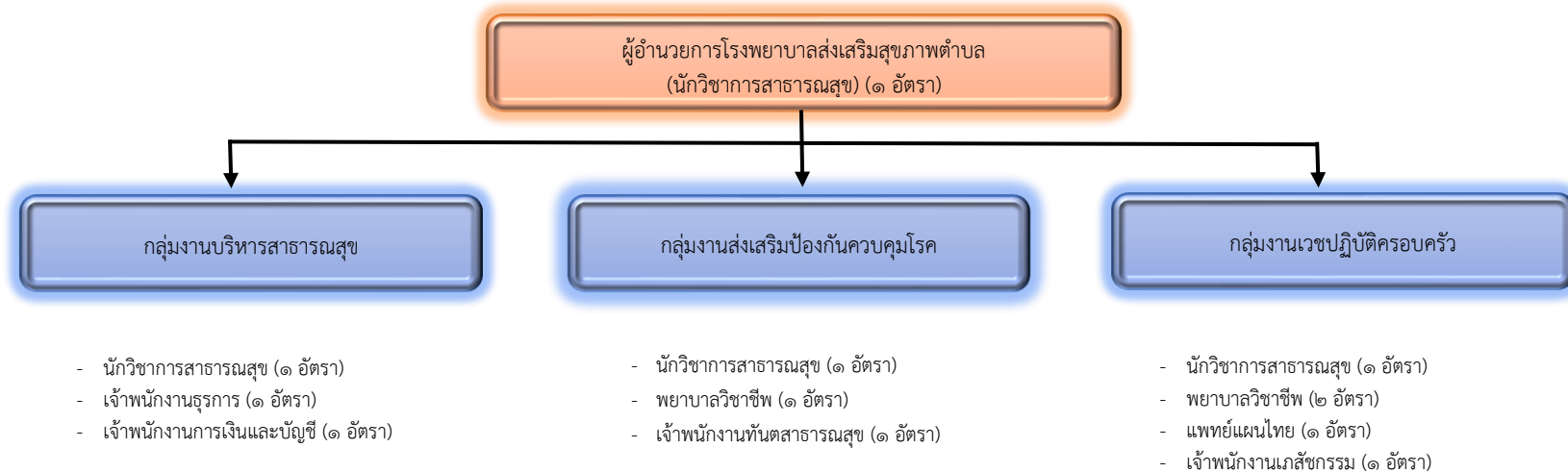
ประเภท	อำนาจการท้องถิ่น		ข้าราชการ	ลูกจ้างประจำ	พนักงานจ้าง			รวม
	ระดับกลาง	ระดับต้น			ผู้เชี่ยวชาญพิเศษ	ตามภารกิจ	ทั่วไป	
กรอบ อัตรากำลัง	-	-	๑๔	-	-	-	-	๑๔

แผนภูมิโครงสร้างข้าราชการ ลูกจ้างประจำ และพนักงานจ้าง โรงพยาบาลส่งเสริมสุขภาพตำบลบางเตย หมู่ ๑



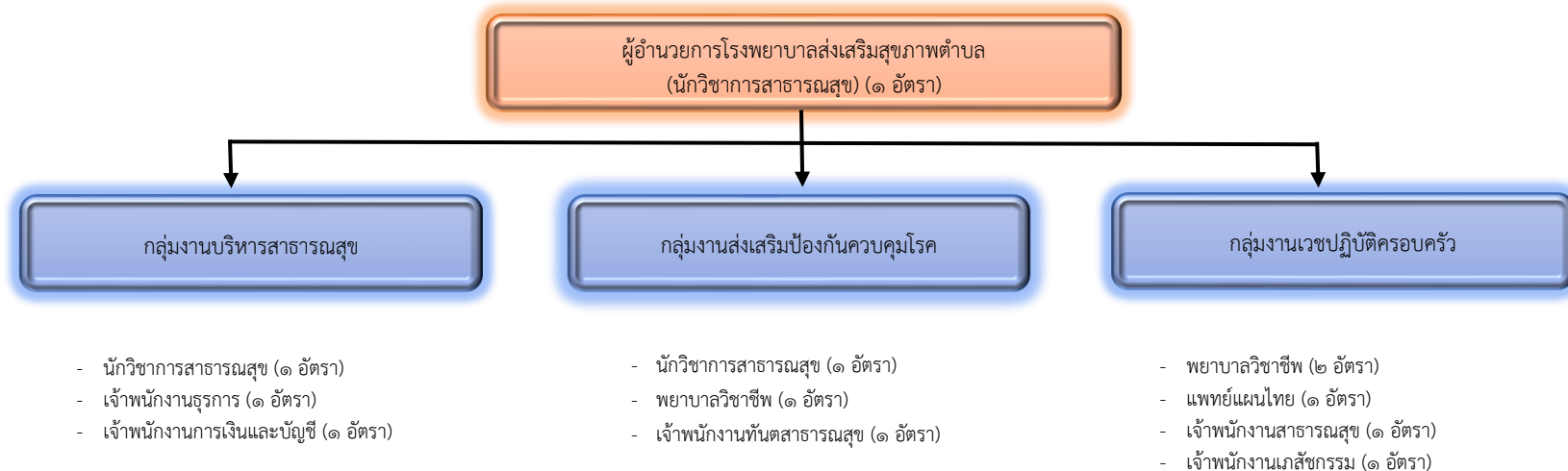
ประเภท	อำนาจการท้องถิ่น		ข้าราชการ	ลูกจ้างประจำ	พนักงานจ้าง			รวม
	ระดับกลาง	ระดับต้น			ผู้เชี่ยวชาญพิเศษ	ตามภารกิจ	ทั่วไป	
กรอบ อัตรากำลัง	-	-	๗	-	-	-	-	๗

แผนภูมิโครงสร้างข้าราชการ ลูกจ้างประจำ และพนักงานจ้าง โรงพยาบาลส่งเสริมสุขภาพตำบลคูบางหลวง หมู่ ๑



ประเภท	อำนาจการท้องถิ่น		ข้าราชการ	ลูกจ้างประจำ	พนักงานจ้าง			รวม
	ระดับกลาง	ระดับต้น			ผู้เชี่ยวชาญพิเศษ	ตามภารกิจ	ทั่วไป	
กรอบ อัตรากำลัง	-	-	๑๒	-	-	-	-	๑๒

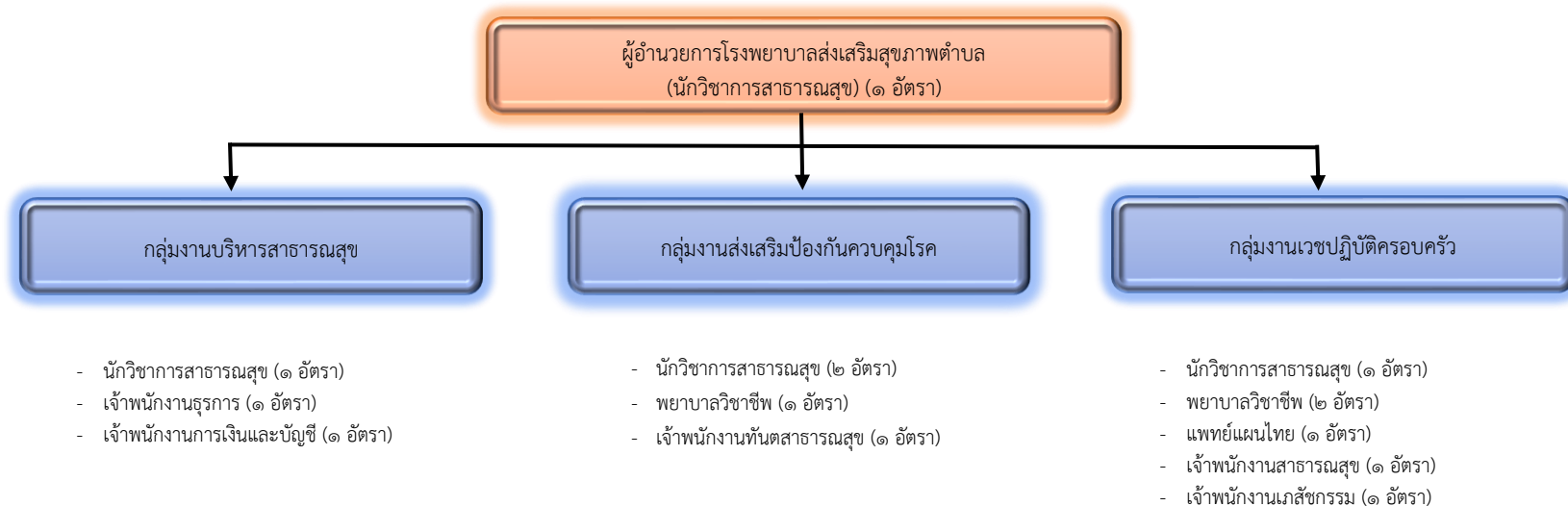
แผนภูมิโครงสร้างข้าราชการ ลูกจ้างประจำ และพนักงานจ้าง โรงพยาบาลส่งเสริมสุขภาพตำบลคูบางหลวง หมู่ ๖



ประเภท	อำนาจการท้องถิ่น		ข้าราชการ	ลูกจ้างประจำ	พนักงานจ้าง			รวม
	ระดับกลาง	ระดับต้น			ผู้เชี่ยวชาญพิเศษ	ตามภารกิจ	ทั่วไป	
กรอบ อัตรากำลัง	-	-	๑๒	-	-	-	-	๑๒

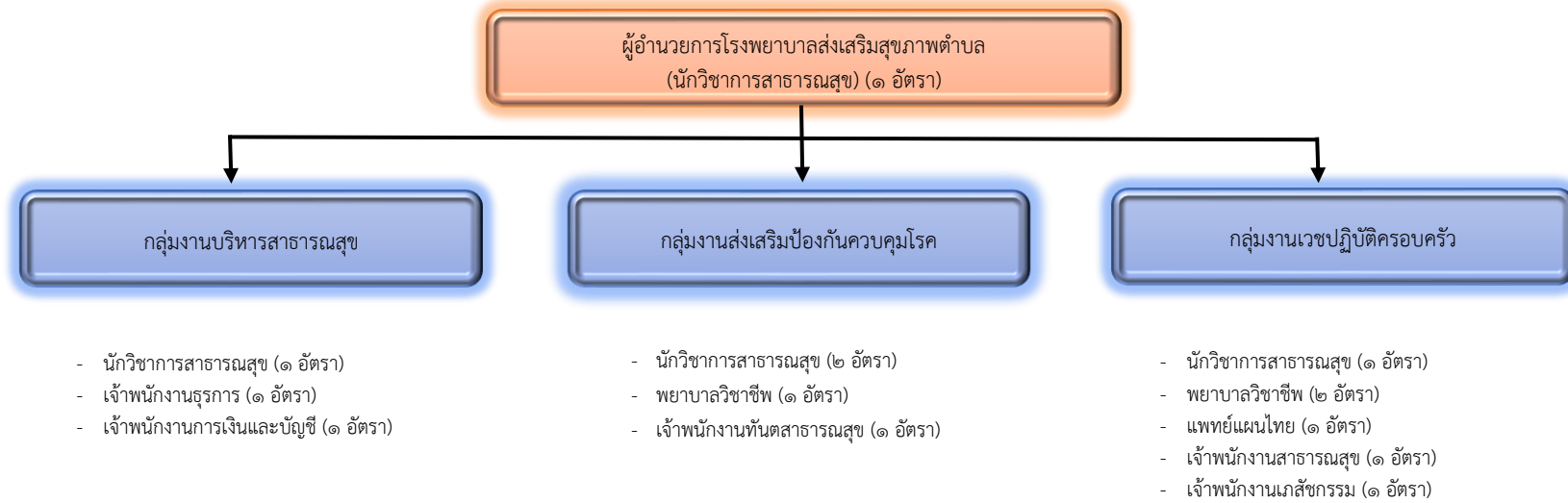


แผนภูมิโครงสร้างข้าราชการ ลูกจ้างประจำ และพนักงานจ้าง โรงพยาบาลส่งเสริมสุขภาพตำบลหน้าไม้ หมู่ ๕



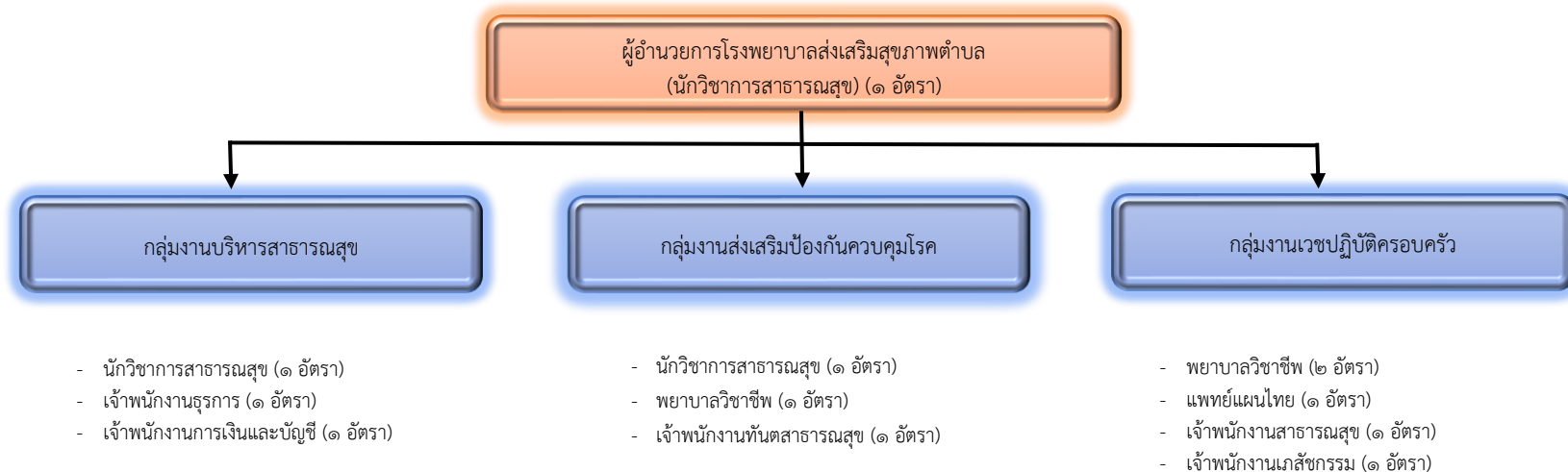
ประเภท	อำนาจการท้องถิ่น		ข้าราชการ	ลูกจ้างประจำ	พนักงานจ้าง			รวม
	ระดับกลาง	ระดับต้น			ผู้เชี่ยวชาญพิเศษ	ตามภารกิจ	ทั่วไป	
กรอบ อัตรากำลัง	-	-	๑๔	-	-	-	-	๑๔

แผนภูมิโครงสร้างข้าราชการ ลูกจ้างประจำ และพนักงานจ้าง โรงพยาบาลส่งเสริมสุขภาพตำบลอำเภอลำลูกกา



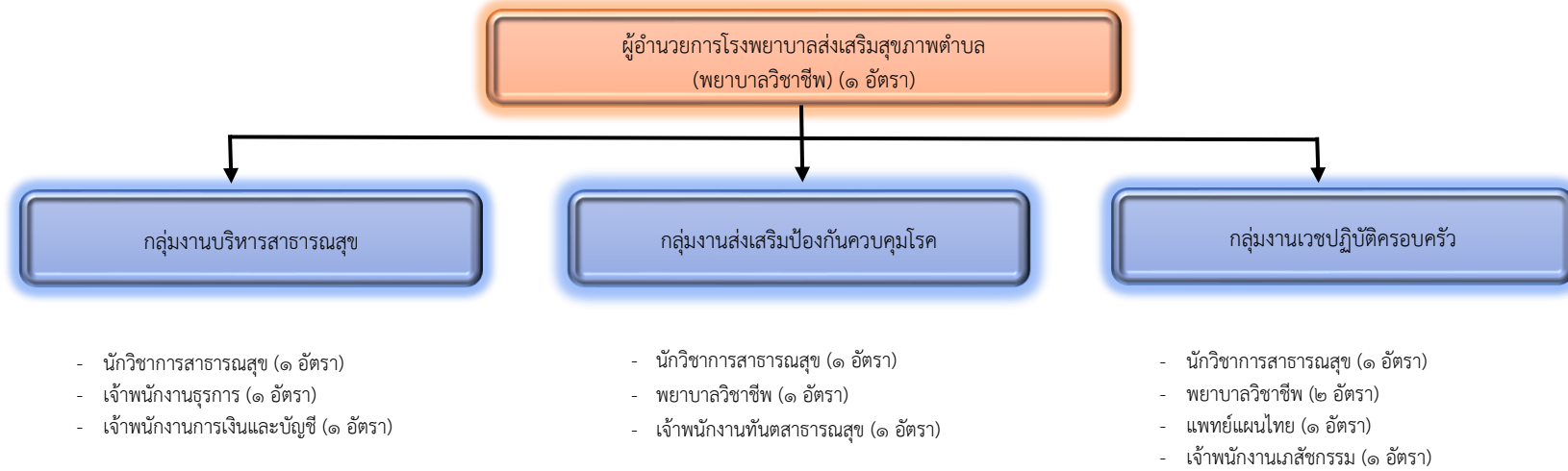
ประเภท	อำนาจการท้องถิ่น		ข้าราชการ	ลูกจ้างประจำ	พนักงานจ้าง			รวม
	ระดับกลาง	ระดับต้น			ผู้เชี่ยวชาญพิเศษ	ตามภารกิจ	ทั่วไป	
กรอบ อัตรากำลัง	-	-	๑๔	-	-	-	-	๑๔

แผนภูมิโครงสร้างข้าราชการ ลูกจ้างประจำ และพนักงานจ้าง โรงพยาบาลส่งเสริมสุขภาพตำบลพิษณุโลก



ประเภท	อำนาจการท้องถิ่น		ข้าราชการ	ลูกจ้างประจำ	พนักงานจ้าง			รวม
	ระดับกลาง	ระดับต้น			ผู้เชี่ยวชาญพิเศษ	ตามภารกิจ	ทั่วไป	
กรอบ อัตรากำลัง	-	-	๑๒	-	-	-	-	๑๒

แผนภูมิโครงสร้างข้าราชการ ลูกจ้างประจำ และพนักงานจ้าง โรงพยาบาลส่งเสริมสุขภาพตำบลบึงคอไห ๒ หมู่ที่ ๕



ประเภท	อำนาจการท้องถิ่น		ข้าราชการ	ลูกจ้างประจำ	พนักงานจ้าง			รวม
	ระดับกลาง	ระดับต้น			ผู้เชี่ยวชาญพิเศษ	ตามภารกิจ	ทั่วไป	
กรอบ อัตรากำลัง	-	-	๑๒	-	-	-	-	๑๒

แผนภูมิโครงสร้างข้าราชการ ลูกจ้างประจำ และพนักงานจ้าง โรงพยาบาลส่งเสริมสุขภาพตำบลบึงทองกลาง ๒ หมู่ ๑๔



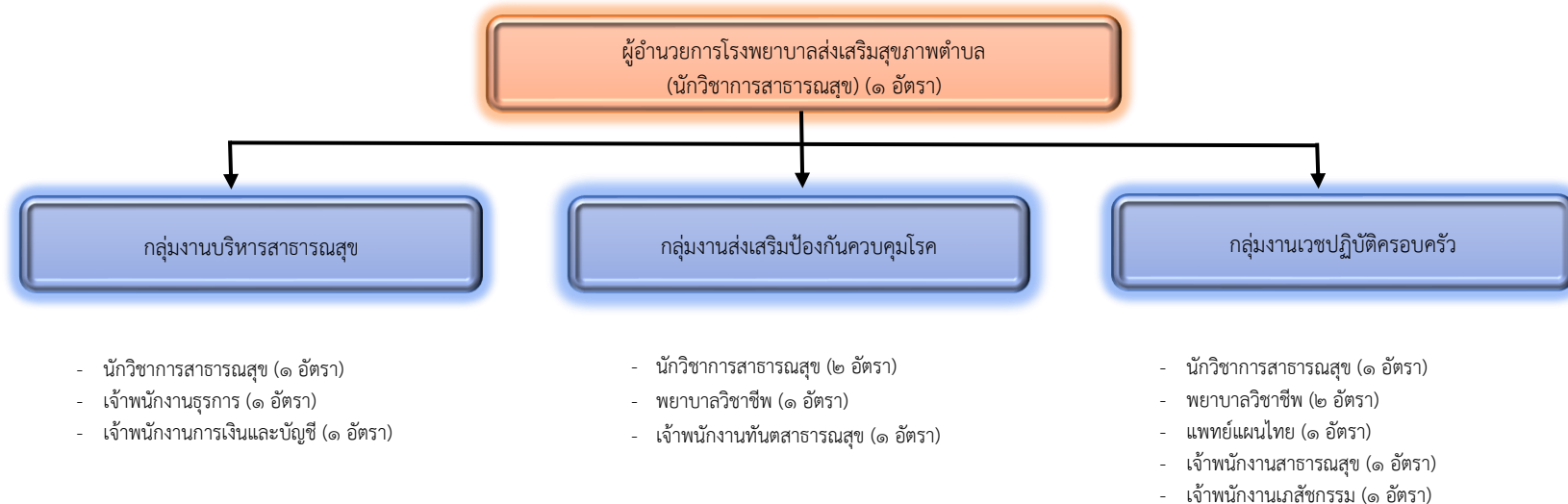
ประเภท	อำนาจการท้องถิ่น		ข้าราชการ	ลูกจ้างประจำ	พนักงานจ้าง			รวม
	ระดับกลาง	ระดับต้น			ผู้เชี่ยวชาญพิเศษ	ตามภารกิจ	ทั่วไป	
กรอบ อัตรากำลัง	-	-	๑๒	-	-	-	-	๑๒

แผนภูมิโครงสร้างข้าราชการ ลูกจ้างประจำ และพนักงานจ้าง โรงพยาบาลส่งเสริมสุขภาพตำบลบึงชำอ้อ ๑ หมู่ที่ ๑



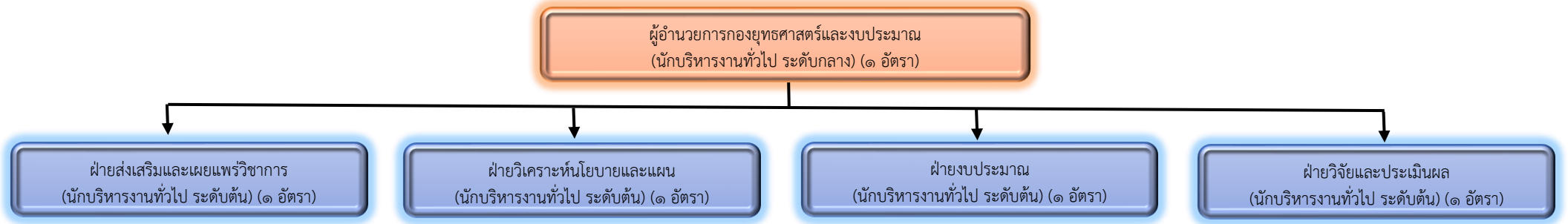
ประเภท	อำนาจการท้องถิ่น		ข้าราชการ	ลูกจ้างประจำ	พนักงานจ้าง			รวม
	ระดับกลาง	ระดับต้น			ผู้เชี่ยวชาญพิเศษ	ตามภารกิจ	ทั่วไป	
กรอบ อัตรากำลัง	-	-	๑๒	-	-	-	-	๑๒

แผนภูมิโครงสร้างข้าราชการ ลูกจ้างประจำ และพนักงานจ้าง โรงพยาบาลส่งเสริมสุขภาพตำบลบึงบอน



ประเภท	อำนาจการท้องถิ่น		ข้าราชการ	ลูกจ้างประจำ	พนักงานจ้าง			รวม
	ระดับกลาง	ระดับต้น			ผู้เชี่ยวชาญพิเศษ	ตามภารกิจ	ทั่วไป	
กรอบ อัตรากำลัง	-	-	๑๔	-	-	-	-	๑๔

แผนภูมิโครงสร้างข้าราชการ ลูกจ้างประจำ และพนักงานจ้าง กองยุทธศาสตร์และงบประมาณ



**ข้าราชการองค์การบริหารส่วนจังหวัด**

- นักวิเคราะห์นโยบายและแผน (๕ อัตรา)
- นักจัดการงานทั่วไป (๑ อัตรา)
- นักวิชาการคอมพิวเตอร์ (๑ อัตรา)
- นักประชาสัมพันธ์ วิชาการในตำแหน่งชำนาญการพิเศษ (๑ อัตรา)
- นักประชาสัมพันธ์ (๖ อัตรา)
- เจ้าพนักงานธุรการ (๒ อัตรา)

**พนักงานจ้างตามภารกิจ**

- ผู้ช่วยนักจัดการงานทั่วไป (๑ อัตรา)
- ผู้ช่วยนักประชาสัมพันธ์ (๗ อัตรา)
- ผู้ช่วยเจ้าพนักงานประชาสัมพันธ์ (๑ อัตรา)
- พนักงานขับรถยนต์ (๒ อัตรา)

**ข้าราชการองค์การบริหารส่วนจังหวัด**

- นักวิเคราะห์นโยบายและแผน (๔ อัตรา)
- นักวิชาการคอมพิวเตอร์ (๑ อัตรา)
- เจ้าพนักงานธุรการ (๓ อัตรา)

**พนักงานจ้างตามภารกิจ**

- ผู้ช่วยนักวิเคราะห์นโยบายและแผน (๒ อัตรา)
- พนักงานขับรถยนต์ (๑ อัตรา)

**ข้าราชการองค์การบริหารส่วนจังหวัด**

- นักวิเคราะห์นโยบายและแผน (๕ อัตรา)
- นักวิชาการคอมพิวเตอร์ (๑ อัตรา)
- เจ้าพนักงานธุรการ (๑ อัตรา)

**ข้าราชการองค์การบริหารส่วนจังหวัด**

- นักวิเคราะห์นโยบายและแผน (๔ อัตรา)
- นักวิชาการคอมพิวเตอร์ (๒ อัตรา)
- เจ้าพนักงานธุรการ (๑ อัตรา)

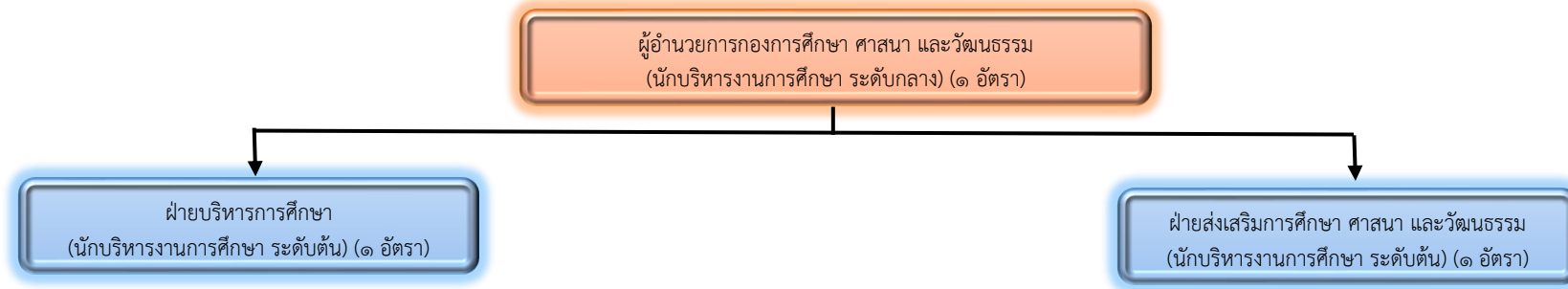
**พนักงานจ้างตามภารกิจ**

- ผู้ช่วยนักวิเคราะห์นโยบายและแผน (๓ อัตรา)
- ผู้ช่วยนักจัดการงานทั่วไป (๑ อัตรา)
- ผู้ช่วยนักวิชาการคอมพิวเตอร์ (๒ อัตรา)

ประเภท	อำนาจการท้องถิ่น		ข้าราชการ	ลูกจ้างประจำ	พนักงานจ้าง			รวม
	ระดับกลาง	ระดับต้น			ผู้เชี่ยวชาญพิเศษ	ตามภารกิจ	ทั่วไป	
กรอบ อัตรากำลัง	๑	๔	๓๘	-	-	๒๐	-	๖๓



แผนภูมิโครงสร้างข้าราชการ ลูกจ้างประจำ และพนักงานจ้าง กองการศึกษา ศาสนา และวัฒนธรรม



**ข้าราชการองค์การบริหารส่วนจังหวัด**

- นักจัดการงานทั่วไป (๓ อัตรา)
- นักวิชาการศึกษา (๘ อัตรา)
- นักสันทนการ (๒ อัตรา)
- นักวิชาการคอมพิวเตอร์ (๑ อัตรา)
- เจ้าพนักงานธุรการ (๖ อัตรา)

**พนักงานจ้างตามภารกิจ**

- ผู้ช่วยนักวิชาการศึกษา (๖ อัตรา)
- ผู้ช่วยนักจัดการงานทั่วไป (๓ อัตรา)
- ผู้ช่วยนักวิชาการคอมพิวเตอร์ (๒ อัตรา)
- ผู้ช่วยเจ้าพนักงานธุรการ (๑ อัตรา)
- พนักงานขับรถยนต์ (๓ อัตรา)

**พนักงานจ้างทั่วไป**

- คนงานทั่วไป (๒ อัตรา)

**ข้าราชการองค์การบริหารส่วนจังหวัด**

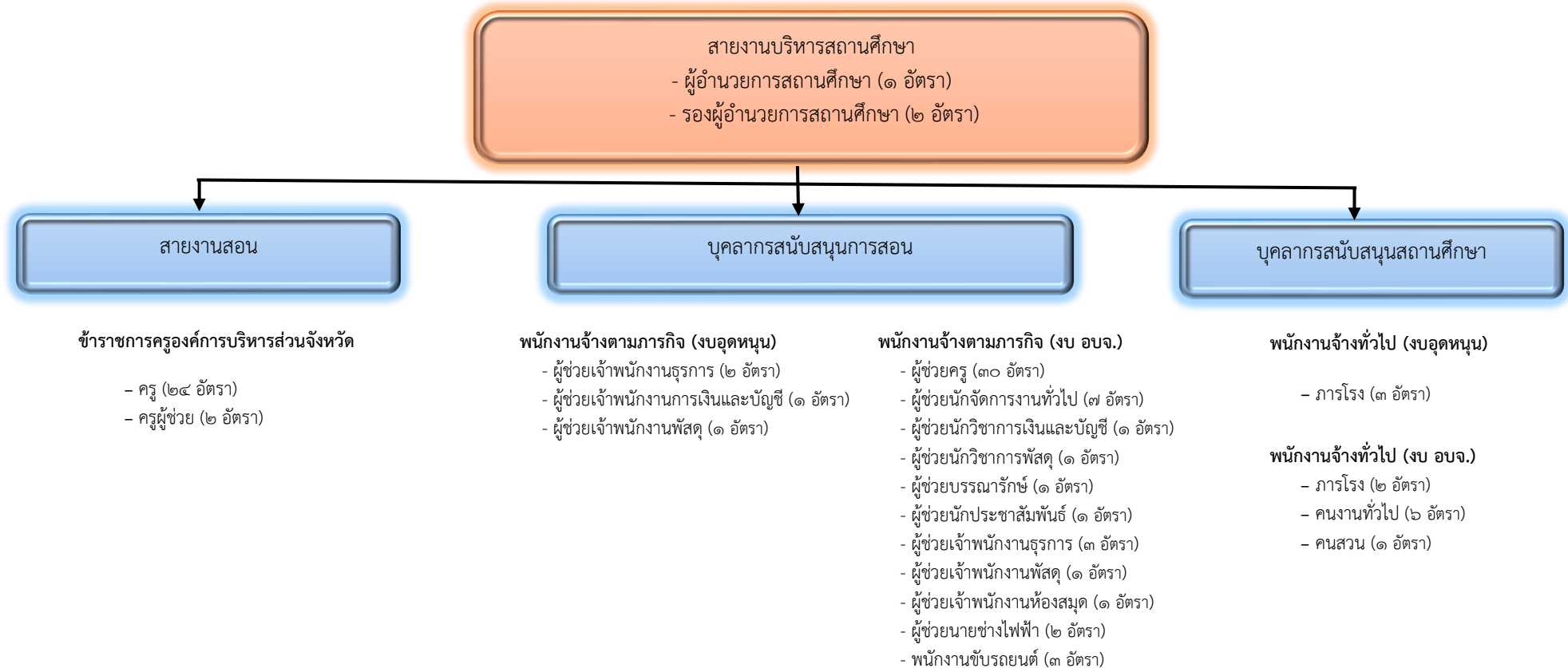
- นักจัดการงานทั่วไป (๔ อัตรา)
- นักวิชาการศึกษา (๑ อัตรา)
- นักวิชาการวัฒนธรรม (๓ อัตรา)
- เจ้าพนักงานธุรการ (๒ อัตรา)

**พนักงานจ้างตามภารกิจ**

- ผู้ช่วยนักวิชาการศึกษา (๑ อัตรา)
- ผู้ช่วยเจ้าพนักงานธุรการ (๒ อัตรา)
- พนักงานขับรถยนต์ (๑ อัตรา)

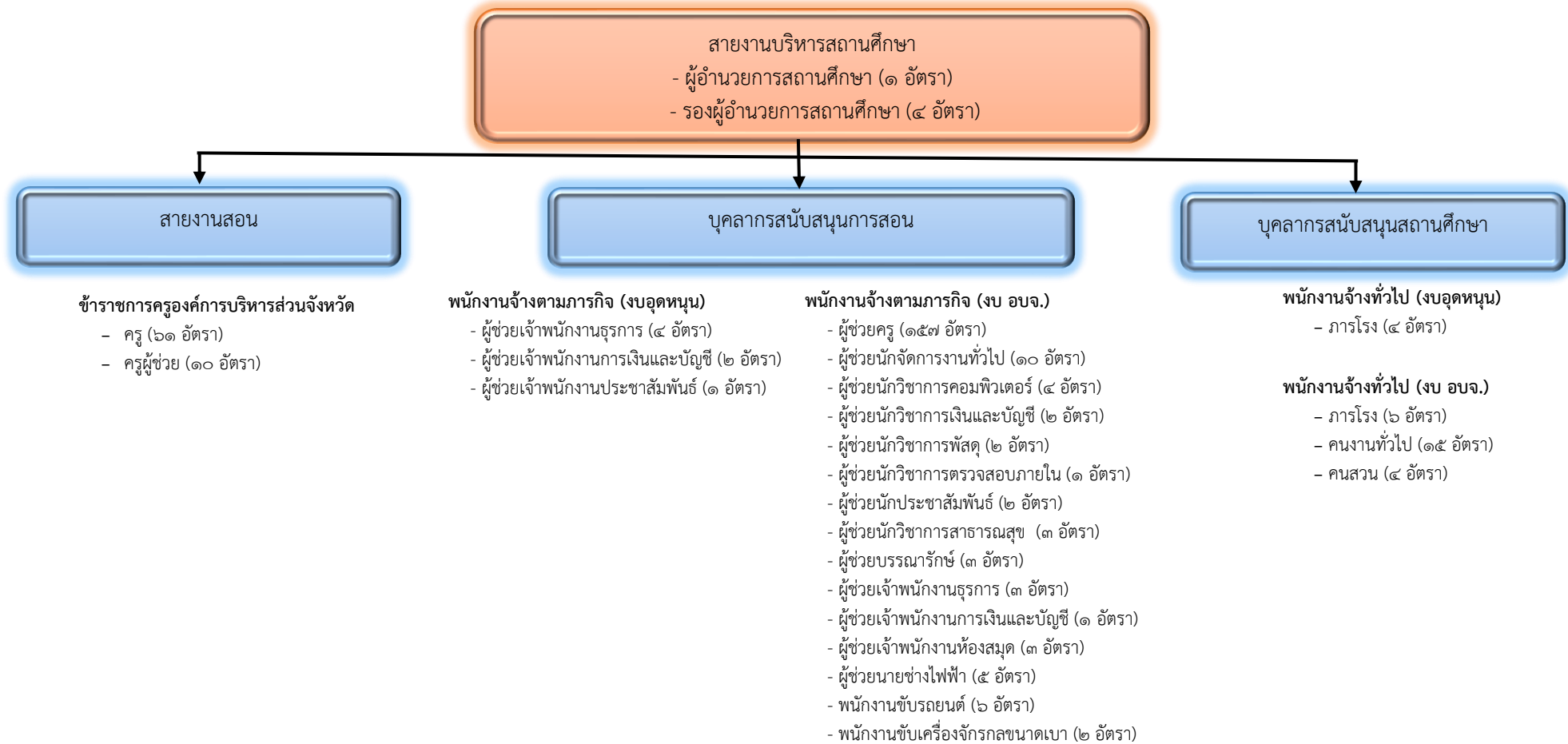
ประเภท	อำนาจการท้องถิ่น		ข้าราชการ	ลูกจ้างประจำ	พนักงานจ้าง			รวม
	ระดับกลาง	ระดับต้น			ผู้เชี่ยวชาญพิเศษ	ตามภารกิจ	ทั่วไป	
กรอบ อัตรากำลัง	๑	๒	๓๐	-	-	๑๙	๒	๕๔

แผนภูมิโครงสร้างข้าราชการครู และพนักงานจ้าง สังกัดโรงเรียนวัดป่าจิว องค์การบริหารส่วนจังหวัดปทุมธานี



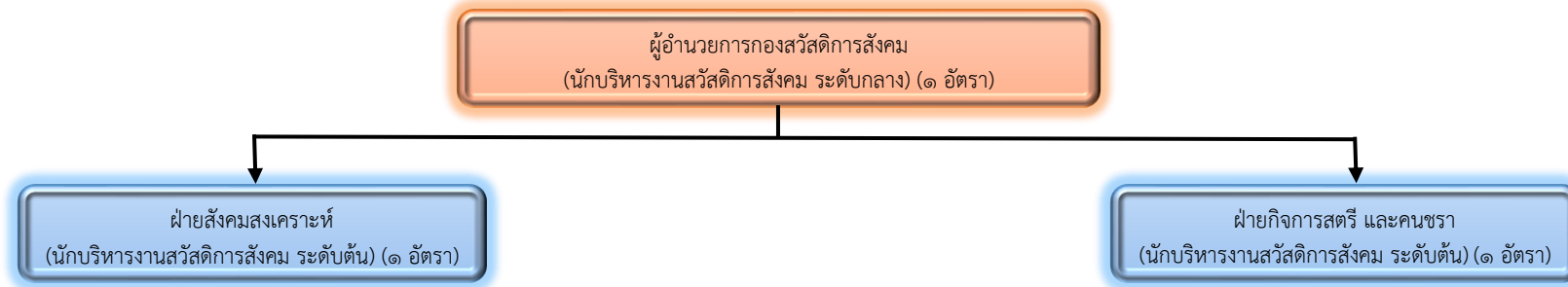
ประเภท	สายงานบริหารสถานศึกษา		สายงานสอน		บุคลากรสนับสนุนการสอน		บุคลากรสนับสนุนสถานศึกษา		รวม
	ผู้อำนวยการสถานศึกษา	รองผู้อำนวยการสถานศึกษา	ครู	ครูผู้ช่วย	พนักงานจ้างตามภารกิจ (งบ อบจ.)	พนักงานจ้างตามภารกิจ (งบอุดหนุน)	พนักงานจ้างทั่วไป (งบ อบจ.)	พนักงานจ้างทั่วไป (งบอุดหนุน)	
กรอบ อัตรากำลัง	๑	๒	๒๔	๒	๕๑	๔	๙	๓	๙๖

แผนภูมิโครงสร้างข้าราชการครู และพนักงานจ้าง สังกัดโรงเรียนสามโคก องค์การบริหารส่วนจังหวัดปทุมธานี



ประเภท	สายงานบริหารสถานศึกษา		สายงานสอน		บุคลากรสนับสนุนการสอน		บุคลากรสนับสนุนสถานศึกษา		รวม
	ผู้อำนวยการสถานศึกษา	รองผู้อำนวยการสถานศึกษา	ครู	ครูผู้ช่วย	พนักงานจ้างตามภารกิจ (งบ อบจ.)	พนักงานจ้างตามภารกิจ (งบอุดหนุน)	พนักงานจ้างทั่วไป (งบ อบจ.)	พนักงานจ้างทั่วไป (งบอุดหนุน)	
กรอบ อัตรากำลัง	๑	๔	๖๑	๑๐	๒๐๔	๗	๒๕	๔	๓๑๖

แผนภูมิโครงสร้างข้าราชการ ลูกจ้างประจำ และพนักงานจ้าง กongsวัสดิการสังคม



ข้าราชการองค์การบริหารส่วนจังหวัด

- นักจัดการงานทั่วไป (๔ อัตรา)
- นักพัฒนาชุมชน (๑ อัตรา)
- นักสังคมสงเคราะห์ (๑ อัตรา)
- เจ้าพนักงานธุรการ (๓ อัตรา)

พนักงานจ้างตามภารกิจ

- ผู้ช่วยนักจัดการงานทั่วไป (๑ อัตรา)
- ผู้ช่วยนักพัฒนาชุมชน (๒ อัตรา)
- พนักงานขับรถยนต์ (๑ อัตรา)

ข้าราชการองค์การบริหารส่วนจังหวัด

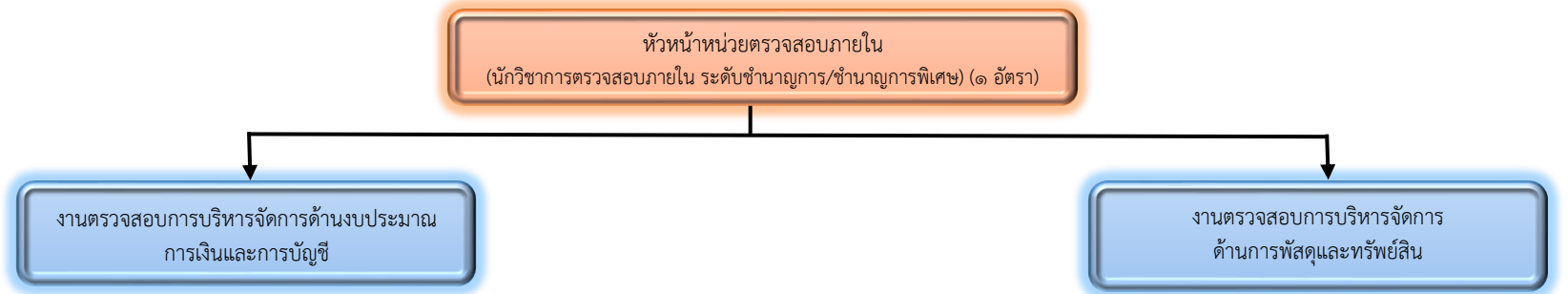
- นักจัดการงานทั่วไป (๓ อัตรา)
- นักพัฒนาชุมชน (๑ อัตรา)
- เจ้าพนักงานธุรการ (๓ อัตรา)
- เจ้าพนักงานพัฒนาชุมชน (๑ อัตรา)

พนักงานจ้างตามภารกิจ

- ผู้ช่วยนักจัดการงานทั่วไป (๑ อัตรา)
- ผู้ช่วยนักพัฒนาชุมชน (๑ อัตรา)
- พนักงานขับรถยนต์ (๑ อัตรา)

ประเภท	อำนาจการท้องถิ่น		ข้าราชการ	ลูกจ้างประจำ	พนักงานจ้าง			รวม
	ระดับกลาง	ระดับต้น			ผู้เชี่ยวชาญพิเศษ	ตามภารกิจ	ทั่วไป	
กรอบ อัตรากำลัง	๑	๒	๑๗	-	-	๗	-	๒๗

แผนภูมิโครงสร้างข้าราชการ ลูกจ้างประจำ และพนักงานจ้าง หน่วยตรวจสอบภายใน



ข้าราชการองค์การบริหารส่วนจังหวัด

- นักวิชาการตรวจสอบภายใน (๔ อัตรา)
- นักจัดการงานทั่วไป (๑ อัตรา)
- นักวิชาการเงินและบัญชี (๑ อัตรา)
- เจ้าพนักงานการเงินและบัญชี (๑ อัตรา)

พนักงานจ้างตามภารกิจ

- ผู้ช่วยนักวิชาการตรวจสอบภายใน (๑ อัตรา)

ข้าราชการองค์การบริหารส่วนจังหวัด

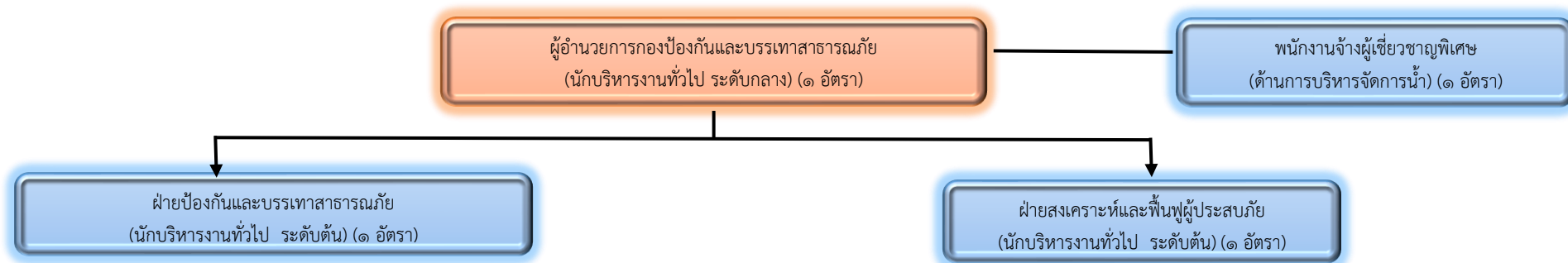
- นักวิชาการตรวจสอบภายใน (๓ อัตรา)
- นักจัดการงานทั่วไป (๑ อัตรา)
- เจ้าพนักงานธุรการ (๑ อัตรา)

พนักงานจ้างตามภารกิจ

- ผู้ช่วยนักวิชาการตรวจสอบภายใน (๑ อัตรา)
- พนักงานขับรถยนต์ (๑ อัตรา)

ประเภท	อำนาจการท้องถิ่น		ข้าราชการ	ลูกจ้างประจำ	พนักงานจ้าง			รวม
	ระดับกลาง	ระดับต้น			ผู้เชี่ยวชาญพิเศษ	ตามภารกิจ	ทั่วไป	
กรอบ อัตรากำลัง	-	-	๑๓	-	-	๓	-	๑๖

แผนภูมิโครงสร้างข้าราชการ ลูกจ้างประจำ และพนักงานจ้าง กองป้องกันและบรรเทาสาธารณภัย



ข้าราชการองค์การบริหารส่วนจังหวัด

- นักจัดการงานทั่วไป (๒ อัตรา)
- นักป้องกันและบรรเทาสาธารณภัย (๔ อัตรา)
- เจ้าพนักงานธุรการ (๑ อัตรา)
- เจ้าพนักงานป้องกันและบรรเทาสาธารณภัย (๓ อัตรา)
- นายช่างเครื่องกล (๒ อัตรา)

พนักงานจ้างตามภารกิจ

- ผู้ช่วยนักจัดการงานทั่วไป (๑ อัตรา)
- ผู้ช่วยเจ้าพนักงานธุรการ (๑ อัตรา)
- ผู้ช่วยเจ้าพนักงานป้องกันและบรรเทาสาธารณภัย (๔ อัตรา)
- พนักงานขับเครื่องจักรกลขนาดเบา (๓ อัตรา)
- พนักงานขับรถยนต์ (๒ อัตรา)
- พนักงานขับเรือยนต์ (๑ อัตรา)

พนักงานจ้างทั่วไป

- คนงานทั่วไป (๒๐ อัตรา)

ข้าราชการองค์การบริหารส่วนจังหวัด

- นักจัดการงานทั่วไป (๒ อัตรา)
- เจ้าพนักงานธุรการ (๓ อัตรา)

พนักงานจ้างตามภารกิจ

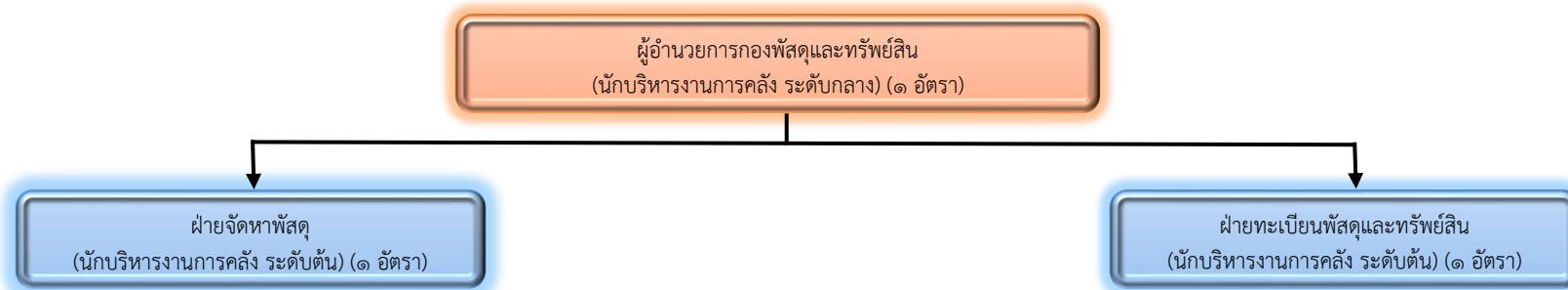
- ผู้ช่วยนักจัดการงานทั่วไป (๒ อัตรา)
- ผู้ช่วยเจ้าพนักงานธุรการ (๒ อัตรา)
- พนักงานขับรถยนต์ (๑ อัตรา)

พนักงานจ้างทั่วไป

- คนงานทั่วไป (๒ อัตรา)

ประเภท	อำนาจการท้องถิ่น		ข้าราชการ	ลูกจ้างประจำ	พนักงานจ้าง			รวม
	ระดับกลาง	ระดับต้น			ผู้เชี่ยวชาญพิเศษ	ตามภารกิจ	ทั่วไป	
กรอบ อัตรากำลัง	๑	๒	๑๗	-	๑	๑๗	๒๒	๖๐

## แผนภูมิโครงสร้างข้าราชการ ลูกจ้างประจำ และพนักงานจ้าง กองพัสดุและทรัพย์สิน



### ข้าราชการองค์การบริหารส่วนจังหวัด

- นักวิชาการพัสดุ (๕ อัตรา)
- นักวิชาการคอมพิวเตอร์ (๒ อัตรา)
- นิติกร (๑ อัตรา)
- นักจัดการงานทั่วไป (๒ อัตรา)
- นักวิชาการเงินและบัญชี (๑ อัตรา)
- เจ้าพนักงานพัสดุ (๗ อัตรา)
- เจ้าพนักงานการเงินและบัญชี (๔ อัตรา)
- เจ้าพนักงานธุรการ (๓ อัตรา)

### พนักงานจ้างตามภารกิจ

- ผู้ช่วยนักวิชาการพัสดุ (๓ อัตรา)
- ผู้ช่วยนักจัดการงานทั่วไป (๑ อัตรา)
- ผู้ช่วยเจ้าพนักงานพัสดุ (๒ อัตรา)
- พนักงานขับรถยนต์ (๑ อัตรา)

### ข้าราชการองค์การบริหารส่วนจังหวัด

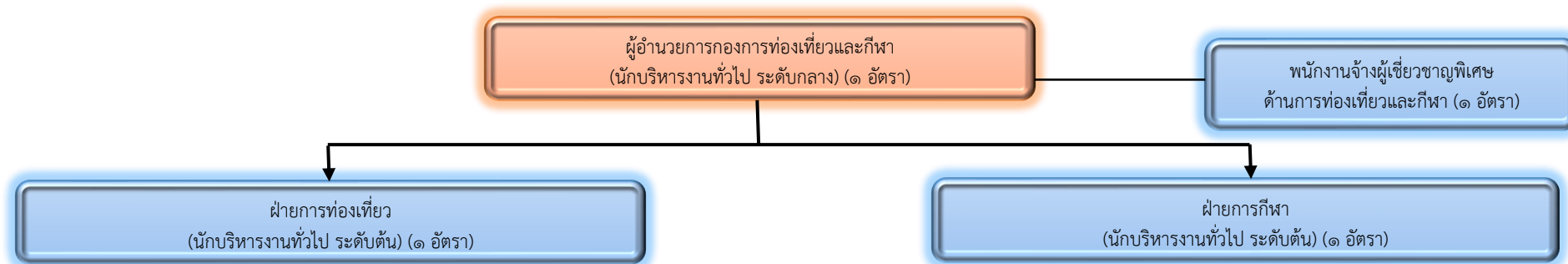
- นักจัดการงานทั่วไป (๑ อัตรา)
- นักวิชาการเงินและบัญชี (๑ อัตรา)
- นักวิชาการพัสดุ (๑ อัตรา)
- เจ้าพนักงานพัสดุ (๒ อัตรา)
- เจ้าพนักงานธุรการ (๓ อัตรา)

### พนักงานจ้างตามภารกิจ

- ผู้ช่วยนักวิชาการพัสดุ (๑ อัตรา)
- ผู้ช่วยนักจัดการงานทั่วไป (๑ อัตรา)

ประเภท	อำนาจการท้องถิ่น		ข้าราชการ	ลูกจ้างประจำ	พนักงานจ้าง			รวม
	ระดับกลาง	ระดับต้น			ผู้เชี่ยวชาญพิเศษ	ตามภารกิจ	ทั่วไป	
กรอบ อัตรากำลัง	๑	๒	๓๓	-	-	๙	-	๔๕

แผนภูมิโครงสร้างข้าราชการ ลูกจ้างประจำ และพนักงานจ้าง กองการท่องเที่ยวและกีฬา



ข้าราชการองค์การบริหารส่วนจังหวัด

- นักจัดการงานทั่วไป (๓ อัตรา)
- นักพัฒนาการท่องเที่ยว (๖ อัตรา)
- เจ้าพนักงานธุรการ (๓ อัตรา)

พนักงานจ้างตามภารกิจ

- ผู้ช่วยนักจัดการงานทั่วไป (๑ อัตรา)
- ผู้ช่วยนักพัฒนาการท่องเที่ยว (๕ อัตรา)
- พนักงานขับรถยนต์ (๑ อัตรา)

ข้าราชการองค์การบริหารส่วนจังหวัด

- นักจัดการงานทั่วไป (๒ อัตรา)
- นักสันทนการ (๓ อัตรา)
- เจ้าพนักงานธุรการ (๓ อัตรา)

พนักงานจ้างตามภารกิจ

- ผู้ช่วยนักจัดการงานทั่วไป (๒ อัตรา)
- ผู้ช่วยนักสันทนการ (๒ อัตรา)
- ผู้ช่วยเจ้าพนักงานธุรการ (๑ อัตรา)
- พนักงานขับรถยนต์ (๑ อัตรา)

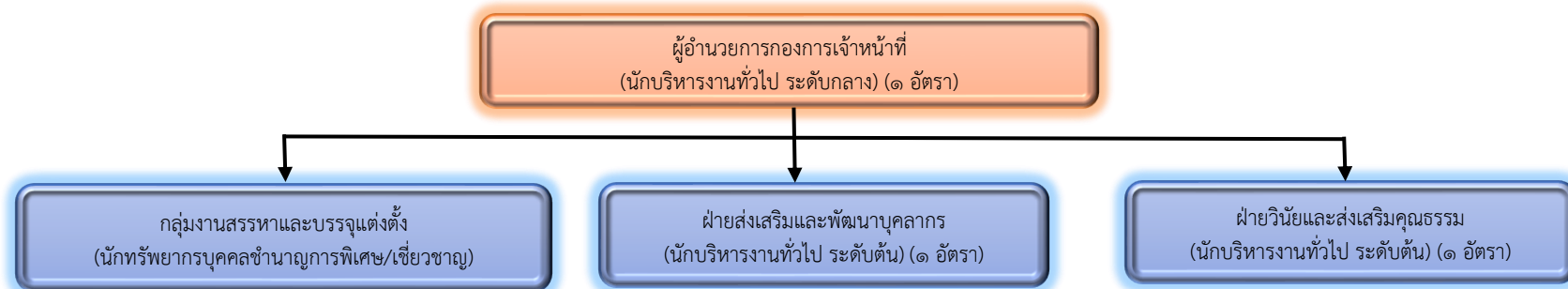
พนักงานจ้างทั่วไป

- คนงานทั่วไป (๒ อัตรา)

ประเภท	อำนาจการท้องถิ่น		ข้าราชการ	ลูกจ้างประจำ	พนักงานจ้าง			รวม
	ระดับกลาง	ระดับต้น			ผู้เชี่ยวชาญพิเศษ	ตามภารกิจ	ทั่วไป	
กรอบ อัตรากำลัง	๑	๒	๒๐	-	๑	๑๓	๒	๓๘



แผนภูมิโครงสร้างข้าราชการ ลูกจ้างประจำ และพนักงานจ้าง กองการเจ้าหน้าที่



ข้าราชการองค์การบริหารส่วนจังหวัด

- นักทรัพยากรบุคคล (๘ อัตรา)

พนักงานจ้างตามภารกิจ

- ผู้ช่วยนักจัดการงานทั่วไป (๑ อัตรา)
- ผู้ช่วยนักทรัพยากรบุคคล (๑ อัตรา)
- ผู้ช่วยเจ้าพนักงานธุรการ (๒ อัตรา)

ข้าราชการองค์การบริหารส่วนจังหวัด

- นักทรัพยากรบุคคล (๓ อัตรา)
- นักจัดการงานทั่วไป (๔ อัตรา)
- นักวิชาการคอมพิวเตอร์ (๑ อัตรา)
- เจ้าพนักงานธุรการอาวุโส (๑ อัตรา)
- เจ้าพนักงานธุรการ (๓ อัตรา)

พนักงานจ้างตามภารกิจ

- ผู้ช่วยนักทรัพยากรบุคคล (๑ อัตรา)
- ผู้ช่วยเจ้าพนักงานธุรการ (๑ อัตรา)
- พนักงานขับรถยนต์ (๑ อัตรา)

ข้าราชการองค์การบริหารส่วนจังหวัด

- นักทรัพยากรบุคคล (๓ อัตรา)
- นักจัดการงานทั่วไป (๑ อัตรา)
- นิติกร (๓ อัตรา)

ประเภท	อำนาจการท้องถิ่น		ข้าราชการ	ลูกจ้างประจำ	พนักงานจ้าง			รวม
	ระดับกลาง	ระดับต้น			ผู้เชี่ยวชาญพิเศษ	ตามภารกิจ	ทั่วไป	
กรอบ อัตรากำลัง	๑	๒	๒๗	-	-	๗	-	๓๗